

SELLAFIX

Poliuretà tri-component i auto-nivellant pel segellat **ELÀSTIC i ANTI-ÀCID** de **JUNTES DE DILATACIÓ**.



ATENCIÓ

SELLAFIX no s'ha d'usar:

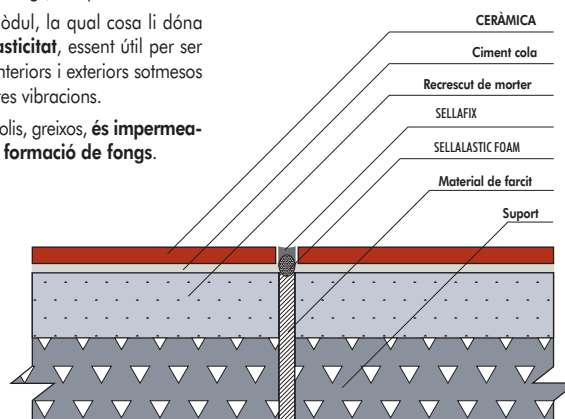
- ◆ En suports humits, bruts o impregnats de greixos o substàncies repel·lents.
- ◆ En parets (usar **SELLALASTIC**).
- ◆ En suports amb pendents superiors al 1%: és un producte auto-nivellant (usar **SELLALASTIC**).
- ◆ Realitzant mitges mescles: el producte ja ve pre-dosificat. Mesclar els tres components sense fer mescles parcials.

CAMPS D'APLICACIÓ

- 1) Perfecte segellat elàstic i anti-àcid de **juntes de dilatació**.
- 2) Té una adherència segura i duradora en elements d'obra com **ceràmica, formigó, morters**, etc. sense prèvia imprimació.
- 3) Ideal per cambres frigorífiques, platges de piscines, indústria química, indústria alimentària,... esquerdes en lloses de formigó,... pàrkings,... supermercats.
- 4) Té un baix mòdul, la qual cosa li dona una **gran elasticitat**, essent útil per ser aplicada en interiors i exteriors sotmesos fins i tot a fortes vibracions.
- 5) És resistent a: olis, greixos, és **impermeable i evita la formació de fongs**.

CARACTERÍSTIQUES TÈCNiques

SELLAFIX és un poliuretà modificat d'alta qualitat, especialment indicat per juntes de dilatació sotmeses a grans esforços de compressió-expansió i a atacs químics. Té un curat ràpid i excel·lent adherència a tots els materials de construcció des dels llisos i no absorbents fins als més rugosos i sí absorbents.



COM S'USA

◆ Suport:

Totes les superfícies de contacte han de ser resistents, sòlides, estar netes de pols, pintura, ceres, olis i greixos, i estaran perfectament fraguades (en formigó: 4 setmanes).

◆ Aplicació del producte:

- Mesclar els tres components ja pre-dosificats: una ampolla grans, una ampolla petita i una bossa de pols.
- Mesclar amb batedor elèctric lent.
- Protegir els costats de la junta de dilatació amb cinta de pintor.
- Abocar **SELLAFIX** dins la junta.
- Retirar la cinta de pintor i llestos.

◆ Són recomanables tres punts bàsics:

- 1) La profunditat de la junta no sobrepassarà mai l'amplada d'aquesta.
- 2) Són recomanables juntes de dilatació de 10 a 20 mm d'amplada per 10mm. de profunditat.
- 3) Si la profunditat és superior als 10 mm. recomanats, re-omplir el forat restant amb **SELLALASTIC FOAM**.



Altres consells a tenir en compte:

- No obstant la junta sigui molt ample, podem aplicar **SELLAFIX** en una única aplicació: el material flueix i re-omple l'espai pre-establert sense sofrir cap retracció.
- S'ha d'estar atent amb les cavitats buides que hi pugui haver sota de la ceràmica: el producte auto-nivellant tendirà a re-omplir-les, baixant així el nivell final de la junta.

NETEJA DELS RESIDUS I DE LES EINES

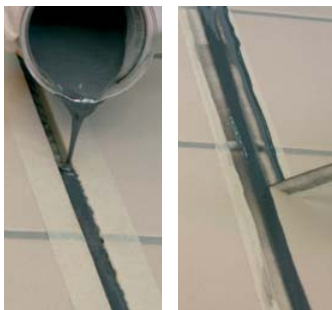
Mentres el **SELLAFIX** estigui fresc, podem usar dissolvent universal. Quan el **SELLAFIX** ja ha polimeritzat, només es podran eliminar els residus mecànicament.

PINTAT DE LA JUNTA:

Es pot pintar la junta només quan ja s'ha assecat completament. Són recomanables les pintures en dispersió acrílica o vinílica, previ assaig.



Encabir prèviament **SELLALASTIC FOAM**; protegir els costats de la junta de dilatació amb cinta de pintor.



Mesclar el tricompnent; abocar directament en la junta; retirar la cinta de pintor i llestos!

	Amplada de la junta			
	8 mm.	10 mm.	15 mm.	20 mm.
Per una profunditat de junta de 10 mm.	0,12 Kg./ml.	0,15 Kg./ml.	0,23 Kg./ml.	0,30 Kg./ml.

DADES TÈCNIQUES		
	SELLAFIX DIN 53504	SELLALASTIC FOAM DIN 18540
DIRECTRIUS:		
PRODUCTE:		
• Tipus:	Massilla de poliuretà modificat d'alta elasticitat i resistència química.	Cordó d'escuma de polietilè de cèl.lula tancada.
• Densitat:	1,5 g/cm ³	24 Kg./m ³ DIN 53420
• Toxicitat:	Massilla de resines reactives. Evitar el contacte amb la pell. En cas de contacte amb els ulls, netejar immediatament amb aigua i consultar a un metge. Mantenir-ho lluny dels nens.	Innocu
APLICACIÓ:		
• Temperatura d'aplicació:	+ 5°C a + 40°C	+ 5°C a + 40°C
• Temps de formació de "pell":	75 min. (+23°C-50%hr)	-----
RENDIMENTS FINALS:		
• Duresa Shore A:	50	-----
• Mòdul d'elasticitat:	0,45 MPa	-----
• Allargament fins ruptura:	190%	65%
• Transitable passades:	24 hores	immediatament
• Capacitat de moviment:	15%	-----
• Rang de temperatura permès:	de -40°C a +100°C.	de -40°C a +60°C.
• Resistència química:	a l'aigua, als agents de neteja, als contactes esporàdics d'olis, hidrocarburs, àcids o àlcals diluïts.	no s'ha d'aplicar amb massilles asfàltiques calentes a més de +70°C.
• Resistència als UV:	la sensibilitat dels poliuretans als UV, provoca un lleuger augment de "tò de color" a la junta, però no modifica les seves propietats físiques.	il.limitada
• Resistència a la tracció:	1,9 N./mm ²	0,22 N./mm ²
MAGATZEMATGE:		
• En llocs secs, ventilats i a temperatures entre +5°C y +30°C (mai sota +0°C):	48 mesos a partir de la data de fabricació.	il.limitado
PRESENTACIÓ:		
• Es subministra en:	Formats de 3 Kg. ja pre-dosificats i Formats de 18 Kg amb 6 uts. de 3 Kg en color Gris Cement.	En color gris i es ven per metres lineals. Disponible en diàmetre 15 mm., 20 mm., i 25 mm.