

SELLAFIX

Poliuretano tri-componente y auto-nivelante para el sellado ELÁSTICO y ANTI-ÁCIDO de JUNTAS DE DILATACIÓN.



ATENCIÓN

SELLAFIX no debe usarse:

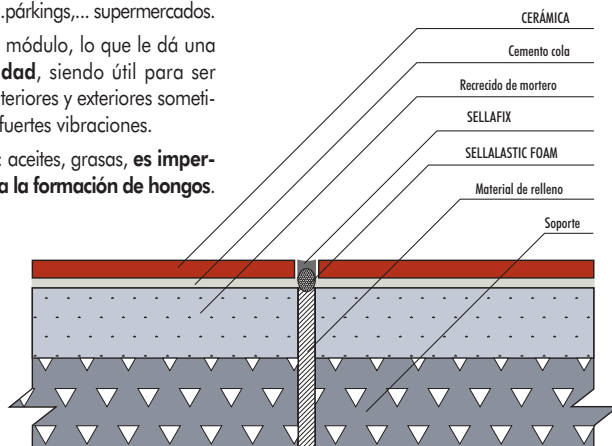
- ◆ En soportes húmedos, sucios o impregnados de grasas o sustancias repelentes.
- ◆ En paredes (usar SELLALASTIC).
- ◆ En soportes con pendientes superiores al 1%: es un producto auto-nivelante (usar SELLALASTIC).
- ◆ Realizando medias mezclas: el producto ya viene pre-dosificado. Mezclar los tres componentes sin hacer mezclas parciales.

CAMPOS DE APLICACIÓN

- 1) Perfecto sellado elástico y anti-ácido de **juntas de dilatación**.
- 2) Tiene un agarre seguro y duradero en elementos de obra como **cerámica, hormigón, morteros**, etc. sin previa imprimación.
- 3) Ideal para cámaras frigoríficas, playas de piscinas, laboratorios, industria química, industria alimentaria,... grietas en soleras de hormigón,...párkings,... supermercados.
- 4) Tiene un bajo módulo, lo que le dá una **gran elasticidad**, siendo útil para ser aplicada en interiores y exteriores sometidos incluso a fuertes vibraciones.
- 5) Es resistente a: aceites, grasas, **es impermeable y evita la formación de hongos**.

CARACTERÍSTICAS TÉCNICAS

SELLAFIX es un poliuretánico modificado de alta calidad, especialmente indicado para juntas de dilatación sometidas a grandes esfuerzos de compresión-expansión y a ataques químicos. Tiene un curado rápido y excelente adherencia a todos los materiales de construcción desde los lisos y no absorbentes hasta los más rugosos y sí absorbentes.



MODO DE EMPLEO

◆ Soporte:

Todas las superficies de contacto deben ser resistentes, sólidas, estar limpias de polvo, pintura, ceras, aceites y grasas, y estarán perfectamente fraguadas (en hormigón: 4 semanas)

◆ Aplicación del producto:

- Mezclar los tres componentes ya pre-dosificados: una botella grande, una botella pequeña y una bolsa de polvo.
- Mezclar con batidor eléctrico lento.
- Proteger los lados de la junta de dilatación con cinta de pintor.
- Verter **SELLAFIX** dentro de la junta.
- Retirar la cinta de pintor y listo.

◆ Son recomendables tres puntos básicos:

- 1) La profundidad de la junta no sobrepasará nunca el ancho de ésta.
- 2) Se recomiendan juntas de dilatación de 10 a 20 mm de ancho por 10mm. de profundidad.
- 3) Si la profundidad excede de los 10 mm. recomendados, embutir previamente **SELLALASTIC FOAM**.



Otros consejos a tener en cuenta:

- Aunque la junta sea muy ancha, podemos aplicar **SELLAFIX** todo de una sola aplicación: el material fluye y rellena el espacio pre-establecido sin sufrir ninguna retracción.
- Prestar especial atención a las cavidades vacías que pueda haber debajo de la cerámica: el producto auto-nivelante tenderá a rellenarlas, bajando así el nivel final de la junta.

LIMPIEZA DE LOS RESTOS Y UTENSILIOS

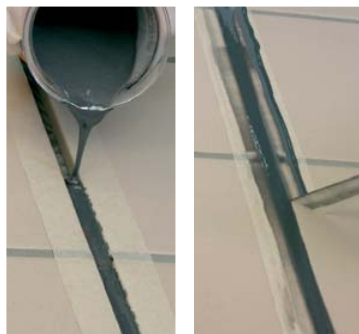
Mientras el **SELLAFIX** está fresco, se puede usar un disolvente o alcohol. Cuando el **SELLAFIX** ya ha polimerizado por completo, sólo se podrán eliminar los restos mecánicamente.

PINTADO DE LA JUNTA:

Se puede pintar la junta sólo cuando ya ha secado por completo. Son recomendables las pinturas en dispersión acrílica o vinílica, o esmaltes, siempre con previo ensayo.



Embutir previamente **SELLALASTIC FOAM**; proteger los lados de la junta de dilatación con cinta de pintor.



Mezclar el tricompente; verter directamente en la junta; retirar la cinta de pintor y listo!

CONSUMOS:				
	Anchura de la junta			
	8 mm.	10 mm.	15 mm.	20 mm.
Para una profundidad de junta de 10 mm.	0,12 Kg./ml.	0,15 Kg./ml.	0,23 Kg./ml.	0,30 Kg./ml.

DATOS TÉCNICOS		
	SELLAFIX DIN 53504	SELLALASTIC FOAM DIN 18540
DIRECTRICES:		
PRODUCTO:		
• Tipo:	Masilla de poliuretano modificado de alta elasticidad y resistencia química.	Cordón de espuma de polietileno de célula cerrada.
• Densidad:	1,5 g/cm ³	24 Kg./m ³ DIN 53420
• Toxicidad:	Masilla de resinas reactivas. Evitar el contacto con la piel. En caso de contacto con los ojos, limpiar inmediatamente con agua y consultar a un médico. Mantener fuera del alcance de los niños.	Inocuo
APLICACIÓN:		
• Temperatura de aplicación:	+ 5°C a + 40°C	+ 5°C a + 40°C
• Tiempo de formación de "piel":	75 min. (+23°C-50%hr)	-----
RENDIMIENTOS FINALES:		
• Dureza Shore A:	50	-----
• Módulo de elasticidad:	0,45 MPa	-----
• Elongamiento hasta la rotura:	190%	65%
• Transitable pasadas:	24 horas	inmediatamente
• Capacidad de movimiento:	15%	-----
• Rango de temperatura permitido:	de -40°C a +100°C.	de -40°C a +60°C.
• Resistencia química:	al agua, a los agentes de limpieza, a los contactos esporádicos de aceites, hidrocarburos, ácidos o álcalis diluidos.	no se debe aplicar con masillas asfálticas calientes a más de +70°C.
• Resistencia a los UV:	la sensibilidad de los poliuretanos a los UV, provoca un leve aumento de "tono de color" a la junta, pero no modifica sus propiedades físicas.	ilimitada
• Resistencia a la tracción:	1,9 N/mm ²	0,22 N./mm ²
ALMACENAMIENTO:		
• En lugares secos, ventilados y a temperaturas entre +5°C y +30°C (nunca bajo +0°C):	48 meses a partir de la fecha de fabricación.	ilimitado
PRESENTACIÓN:		
• Se suministra en:	Formatos de 3 Kg. ya predosificados y Formatos de 18 Kg. con 6 udes. de 3 Kg. en color Gris Cemento.	En color gris y se vende por metros lineales.