

HIDROELASTIC

Argamassa IMPERMEÁVEL e SUPER ELÁSTICA ideal para piscinas, praias de piscinas, bases de chuveiros, depósitos,...

Preparação do suporte:

- ◆ A temperatura ambiente deve situar-se entre +5°C e +35°C.
- ◆ Em geral, todos os suportes estarão livres de pó, ceras, gorduras, óxidos, etc.
- ◆ Em épocas de especial calor, molhar previamente o suporte de argamassa ou de betão com água, eliminando os excessos e evitando que existam poças de água.

Preparação da mistura:

- ◆ Trata-se de um produto pré-doseado: misturar todo o pó com todo o líquido **sem acrescentar mais nada**.
- ◆ Misturar com uma broca eléctrica e um batedor.
- ◆ Se misturar demasiado depressa, irá provocar o aparecimento de bolhas na massa de cimento.
- ◆ A mistura manual irá fazer com que os aditivos não sejam distribuídos correctamente e o cimento cola não terá a qualidade adequada.
- ◆ Voltar a misturar ao fim de 2 minutos.
- ◆ A pasta já está pronta para ser aplicada.

GARANTIA DE ESTANQUEIDADE em PISCINAS e DEPÓSITOS:

A estanqueidade de uma piscina, depósito, etc. é da **EXCLUSIVA RESPONSABILIDADE** do tanque de betão que a forma, dado que a sua construção, estabilidade, dimensionamento, qualidade do betão, compactação do terreno, formação de fissuras, incluindo a própria colocação da impermeabilização, não são da responsabilidade da **HIDROELASTIC**.

A **HIDROELASTIC** cumpre sobejamente a norma EN 14.891, dado que mantém a impermeabilidade inclusivamente a temperatura muito baixa (-20°C) no caso de fissuras $\geq 0,75$ mm. Estes são os limites da garantia de estanqueidade oferecida pela **HIDROELASTIC**. Por conseguinte, é conveniente assegurar-se previamente de que a estabilidade dimensional da estrutura não requer um desempenho superior.



ATENÇÃO

A **HIDROELASTIC** não deve ser utilizada:

- ◆ Em contra-pressão (usar **HIDROFIX**).
- ◆ Aplicado com espessuras superiores a 1 mm por camada.
- ◆ A temperaturas inferiores a +5°C.
- ◆ Adulterando a fórmula com areia, cal, cimento...



Ideal para impermeabilizar tanques e praias de piscinas.



Aplicar com trincha, rolo, talocha fina ou com air-less.



EXEMPLO DE APLICAÇÃO: PASSOS A SEGUIR para IMPERMEABILIZAR UMA PISCINA

1



Não esquecer nunca, a colocação do cordão hidro-expansivo **FUGA-STOP** nas uniões da parede - soleira de toda a piscina.

2



Uma vez terminado o tanque, realizar as camadas de paredes e pavimento: usar **FIX-REVOCO** e/ou **RECRECEM PRE-MIX**.

3



Realizadas as camadas, podemos proceder à protecção dos cantos com a banda auto-adesiva **FIX-BANDA**.

4



A **HIDROELASTIC** é um produto pré-doseado: misturar todo o pó com todo o líquido utilizando um batedor eléctrico.

5



Dar uma 1ª demão com a trincha, rolo ou air-less. Tentar que esta não possua uma espessura superior a 1 mm.

6



Passadas 4 horas, aplicar uma 2ª demão entrecruzada, cobrindo tudo. Se for aplicado com air-less serão necessárias 3 demãos.

7



RECOMENDÁVEL: para sua segurança, agora é a altura de comprovar a correcta estanqueidade da piscina.

8



Fixar a cerâmica por cima da **HIDROELASTIC** usando sempre exclusivamente o **TECNO-COL FLEX**.

9



Por último, rejuntar com a argamassa de juntas especial para piscinas: **JUNTATEC**.

CONSUMO:

1,25 kg/m² por camada de 1 mm (aplicar pelo menos 2 camadas)



EXEMPLO DE APLICAÇÃO: PASSOS A SEGUIR para IMPERMEABILIZAR UM TERRAÇO ou VARANDA EXTERIOR



Realizar a base de argamassa do terraço com os seus gradientes, com uma argamassa rápida: **RECRECEM PRE-MIX**.



deixar secar durante 24 horas.

A **HIDROELASTIC** é um produto pré-doseado: misturar todo o pó com todo o líquido utilizando um batedor eléctrico.



Dar uma 1ª demão com a trincha, rolo ou talocha fina. Tentar que esta não possua uma espessura superior a 1 mm.



deixar secar durante 4 horas.

Passadas 4 horas, aplicar uma 2ª demão entrecruzada, cobrindo tudo. Erguer cerca de 15 cm nas paredes laterais.



Deixar secar a impermeabilização entre 24 e 36 horas, antes de proceder à colocação da cerâmica.



Uma vez misturado o **TECNOCOL FLEX** com água, realizaremos a fixação da cerâmica utilizando a técnica da colagem nas duas faces.



deixar secar durante 24 horas.

Rejuntar os azulejos com argamassas hidro-repelentes como a **EUROCOLOR FLEX** ou com argamassas resistentes aos ácidos débeis como a **JUNTATEC**.



Por último é sempre necessário realizar juntas de dilatação cada uma de 16 a 25 m², usando o mastique elástico **SELLALASTIC**.



Impermeabilizar rápida e facilmente o seu **TERRAÇO**, é possível com a argamassa elástica e impermeável **HIDROELASTIC**.

CONSUMO:

1,25 kg/m² por camada de 1 mm (aplicar pelo menos 2 camadas)



re-impermeabilizar um terraço



EXEMPLO DE APLICAÇÃO: PASSOS A SEGUIR para RE-IMPERMEABILIZAR UM TERRAÇO



1 Proceder a uma limpeza com produtos alcalinos com: 1 parte de **FIX-SABO** + 20 partes de água.



2 Em seguida, enxaguar tudo com água limpa em abundância.



3 **DEIXAR SECAR COMPLETAMENTE O TEMPO QUE FOR NECESSÁRIO.**



4 Estender uma camada fina de **FIXMAX S2** sobre a cerâmica antiga. Utilizar uma talocha fina.



deixar secar durante 24 horas.

5 Dar uma 1ª demão de **HIDROELASTIC** com a trincha, rolo ou talocha fina. Tentar que esta não possua uma espessura superior a 1 mm.



deixar secar durante 4 horas.

6 Aplicar uma 2ª camada de **HIDROELASTIC** em sentido perpendicular à 1ª.



deixar secar durante 24 horas

7 Utilizar o cimento **TECNOCOL FLEX** ou **FIXARAPID FLEX** para colar a nova cerâmica sobre a impermeabilização. É necessário proceder à **colagem** de duas faces.



deixar secar pelo menos 4 horas

8 Em seguida, rejuntar com **EUROCOLOR FLEX** ou **EUROCOLOR FLEX PLUS** se existir urgência em transitar novamente o pavimento novo.



9 Por fim, realizaremos as juntas de dilatação perimetrais e as de trabalho cada uma com 16 a 20 m² com o mastique ultra-elástico **SE-LLALASTIC**.

CONSUMO:

1,25 kg/m² por camada de 1 mm (aplicar pelo menos 2 camadas)



bases de chuveiro

EXEMPLO DE APLICAÇÃO: PASSOS A SEGUIR para IMPERMEABILIZAR UMA BASE DE CHUVEIRO CERÂMICA



1

Realizar a base de argamassa da base de chuveiro com os seus gradientes, com uma argamassa rápida: **RECRECEM PRE-MIX**.



2

deixar secar durante 24 horas.

A **HIDROELASTIC** é um produto pré-doseado: misturar todo o pó com todo o líquido utilizando um batedor eléctrico.



3

1º demão

Dar uma 1ª demão com a trincha, rolo ou talocha fina. Tentar que esta não possua uma espessura superior a 1 mm.



4

deixar secar durante 4 horas.

2º demão

Passadas 4 horas, aplicar uma 2ª demão entrecruzada, cobrindo tudo. Erguer cerca de 15 cm nas paredes laterais.



5

Deixar secar a impermeabilização entre 24 e 36 horas, antes de proceder à colocação da cerâmica.



6

Uma vez misturado o **TECNOCOL FLEX** com água, realizaremos a fixação da cerâmica utilizando a técnica da colagem nas duas faces.



7

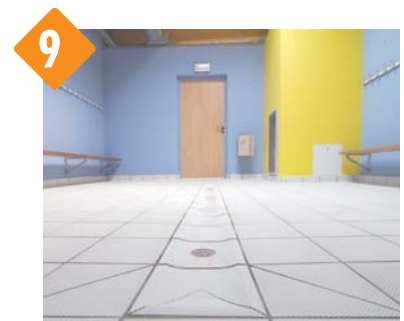
deixar secar durante 24 horas.

Rejuntar os azulejos da base do chuveiro com argamassas hidro-repelentes como o **EUROCOLOR FLEX** ou com mastiques antiácidos como o **CERPOXI**.



8

Por último realizar as juntas de dilatação necessárias, entre a cerâmica da base de chuveiro e o contorno que a rodeia usando o mastique elástico **SELLALASTIC**.



9

Impermeabilizar rápida e facilmente a sua base de chuveiro, é possível com a argamassa elástica e impermeável **HIDROELASTIC**.

CONSUMO:

1,25 kg/m² por camada de 1 mm (aplicar pelo menos 2 camadas)

paredes de um chuveiro ou de vestiários

FIXCER

CIMENTOS COLA

DE IGUAL MODO À BASE DO CHUVEIRO, TAMBÉM PODEMOS IMPERMEABILIZAR AS PAREDES DO CHUVEIRO:

1



Realizar os rebocos e camadas finas de argamassa, com uma argamassa rápida: **FIX-REVOCO**.

2



deixar secar durante 24 horas.



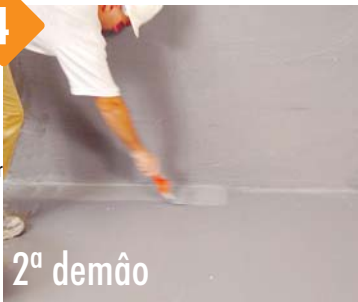
A **HIDROELASTIC** é um produto pré-doseado: misturar todo o pó com todo o líquido utilizando um batedor eléctrico.

3



Dar uma 1ª demão com a trincha, rolo ou talocha fina. Tentar que esta não possua uma espessura superior a 1 mm.

4



Passadas 4 horas, aplicar uma 2ª demão entrecruzada, cobrindo tudo.



deixar secar durante 4 horas.



5



Deixar secar a impermeabilização entre 24 e 36 horas, antes de proceder à colocação da cerâmica.

6



Uma vez misturado o **TECNOCOL FLEX** com água, realizaremos a fixação da cerâmica utilizando a técnica da colagem nas duas faces.

7



Rejuntar os azulejos com argamassas hidro-repelentes como a **EUROCOLOR FLEX** ou com argamassas resistentes aos ácidos débeis como o **JUNTATEC**.



deixar secar durante 24 horas.



8



Por último realizar as juntas de dilatação necessárias, entre a cerâmica do pavimento e as paredes utilizando o mesmo mastique elástico **SELLALASTIC**.

9



Impermeabilizar rápida e facilmente as paredes do chuveiro e todo o seu vestiário, é possível com a argamassa elástica e impermeável **HIDROELASTIC**.

CONSUMO:

1,25 kg/m² por camada de 1 mm (aplicar pelo menos 2 camadas)



--