

# GROUT S10

## Mortier mono composant à simple versement pour ancrages et remblais légèrement expansif

### Préparation du support :

- ◆ **GROUT S10** est un mortier pour les applications les plus **importantes**.
- ◆ **GROUT S10** est idéal pour le remplissage sous les **plaques de fixation**.
- ◆ **GROUT S10** est idéal pour la fixation des **lampadaires, des rampes, des poteaux** métalliques, panneaux de circulation, feux de circulation,...
- ◆ **GROUT S10** est idéal pour colmater les fissures et les crevasses sans mouvement sur des revêtements en béton et dalles...
- ◆ **GROUT S10** est un mortier ultra fluide qui s'applique par versement, avec des caractéristiques extraordinaires : plus de  $54 \text{ N/mm}^2$  !!! de résistance à la compression.



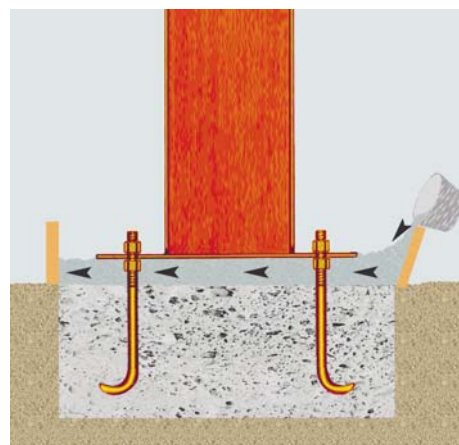
### ATTENTION

Ne pas utiliser **GROUT S10** :

- ▶ En dénaturant la formule.
- ▶ En ajoutant plus d'eau que celle indiquée.
- ▶ Pour des utilisations autres que celles indiquées.
- ▶ Pour faire des fondations.
- ▶ Avec des épaisseurs supérieures à 8 cm.

### Préparation du mélange :

- ◆ Verser 3,0 litres d'eau dans un grand récipient, puis, progressivement, 25 kg de **GROUT S10**, en mélangeant pendant 2 ou 3 minutes à l'aide d'un batteur électrique lent.
- ◆ Ne pas ajouter plus d'eau que ce qui est indiqué, à moins que la saison soit extrêmement chaude ou que le support soit très sec.



Mortier ultra fluide pour le remplissage sous plaques.



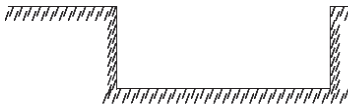
Verser en coulée en remplissant tous les trous.

### Application du mélange :

- ◆ Immédiatement après l'avoir malaxé, l'appliquer en le versant dans la cavité à remblayer.
- ◆ Avec un bâton ou une tige métallique, aider le produit à pénétrer et à occuper tout l'espace.

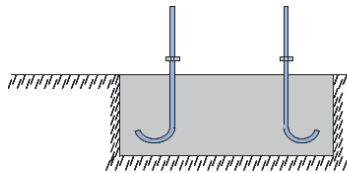
## INSTRUCTIONS D'APPLICATION DU GROUT S10 :

1<sup>e</sup>



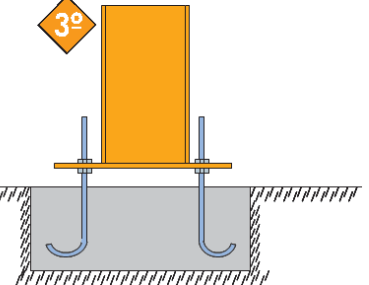
Réaliser les fondations sur le terrain où nous placerons notre pilier, lampadaire, rampe,...

2<sup>e</sup>



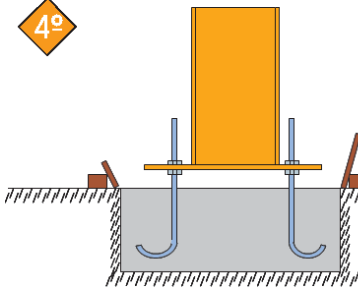
Mettre les ferrillages en attente (tiges) et remplir les fondations avec du béton.

3<sup>e</sup>



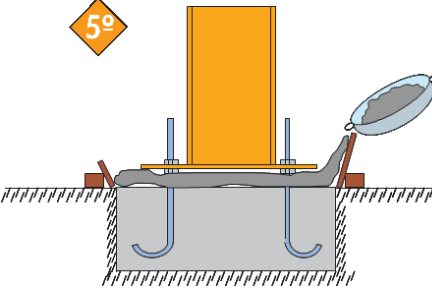
Poser et mettre à niveau avec l'écrou et contre-écrou notre lampadaire, poteau métallique, etc.

4<sup>e</sup>



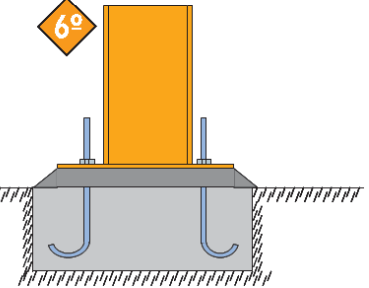
Laisser entre 3 et 8 cm entre le béton et le pilier métallique. Mettre un coffrage autour.

5<sup>e</sup>



Mélanger le GROUT S10 avec de l'eau et verser en essayant de remplir tous les trous.

6<sup>e</sup>



Enlever le bois et terminer esthétiquement la base du pilier métallique.

## PROCÉDURE AVEC PHOTOS D'ILLUSTRATION :



Une fois les fondations réalisées, mettre le ferrillage et remplir de béton, placer et niveler avec l'écrou et le contre-écrou le pilier métallique. L'espace de 3 à 8 cm entre le béton et la base du pilier sera rempli avec **GROUT S10**. Nous construisons des entrepôts avec une structure métallique d'une résistance MAXIMALE.

## CONSOMMATION :

De 2,0 Kg/m<sup>2</sup> par mm d'épaisseur.