

GROUT S10

Morter monocomponent per anclatges i farcits aplicable per abocament. És lleugerament expansiu.

Preparació del suport:

- ◆ **GROUT S10** és un morter per a les aplicacions més importants.
- ◆ **GROUT S10** és ideal pel farcit de les **plaques d'anclatge**.
- ◆ **GROUT S10** és ideal per l'anclatge de **fanals, baranes, pals** metàl·lics, senyals de trànsit, semàfors,...
- ◆ **GROUT S10** és ideal per segellar fissures i esquerdes sense moviment en paviments de formigó i terres,...
- ◆ **GROUT S10** és un morter ultra-fluit que s'aplica per abocament i té característiques extraordinàries: més de 54 N/mm² !!! de resistència a la compressió.



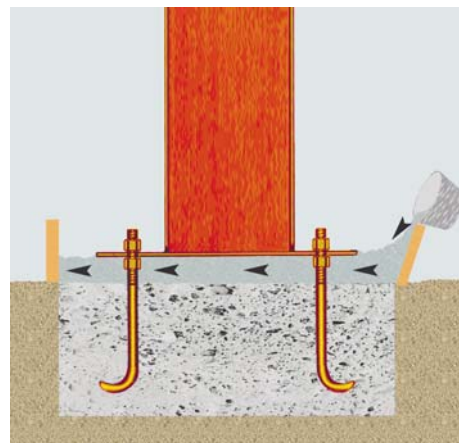
ATENCIÓ

No usar **GROUT S10**:

- ▶ Modificant la fórmula.
- ▶ Afegint-hi més aigua de la indicada.
- ▶ Per altres usos que no siguin els especificats.
- ▶ Per fer fonaments.
- ▶ Amb gruixos superiors als 8 cm.

Preparació de la mescla:

- ◆ Abocar 3,0 litres d'aigua en un pot gran i a continuació abocar 25 Kg. de **GROUT S10** poc a poc, mesclant-ho 2 ó 3 minuts amb un trepant elèctric lent.
- ◆ No afegir més aigua de la indicada, a no ser que l'època de l'any sigui extremadament calurosa o que el suport estigui molt sec.



Morter ultra-fluit per re-omplir sota de les plaques.



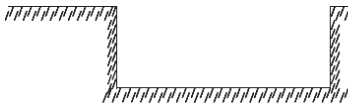
Abocar per colada re-omplint tots els espais.

Aplicació de la mescla:

- ◆ Inmediatament després d'amassar-lo, l'aplicarem abocant-lo a la cavitat a re-omplir.
- ◆ Amb un pal o vareta metàl·lica ajudeu al producte a que penetri i ocupi tots els espais.

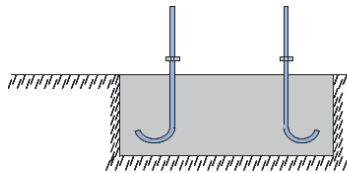
INSTRUCCIONS D' APLICACIO DEL GROUT S10:

1^e



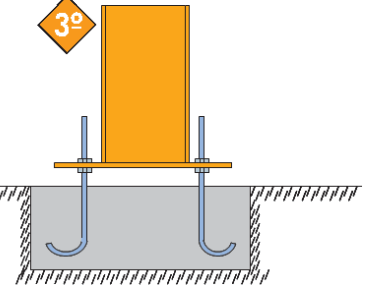
Realitzar el fonament en el terreny ón anem a col.locar el nostre pilar, farola, barana,...

2^e



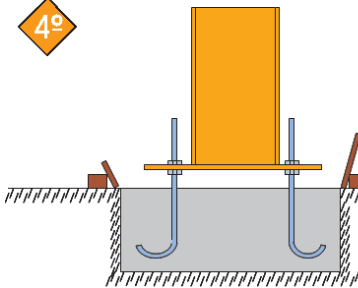
Col.locar les "esperes" de ferro (varetes) i re-omplir el fonament amb formigó.

3^e



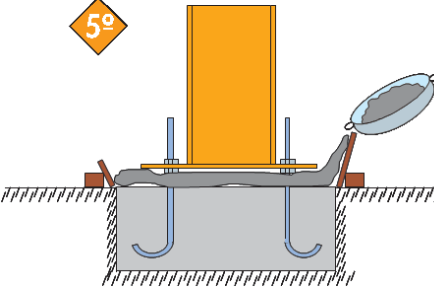
Col.locar i anivellar amb la femella i contra-femella la nostra farola, pilar metàl.lic, etc.

4^e



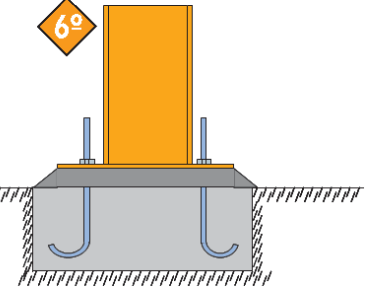
Deixar entre 3 i 8 cm. entre el formigó i el pilar metàl.lic. Col.locar un encofrat al voltant.

5^e



Mesclar el **GROUT S10** amb aigua i abocar-lo procurant re-omplir tots els espais.

6^e



Treure la fusta i acabar estèticament la base del pilar metàl.lic.

PROCÉS AMB FOTOGRAFIES REPRESENTATIVES:



Un cop feta la fonamentació; col.locades les "esperes" i omplert de formigó; col.loquem i anivellem amb la femella i contra-femella el pilar metàl.lic. L'espai de 3 a 8 cm. entre el formigó i la base del pilar el re-omplirem amb **GROUT S10**. Aconseguim naus d'estructura metàl.lica amb la MÀXIMA resistència.

CONSUM:

De 2,0 Kg./m² per mm. de gruix.