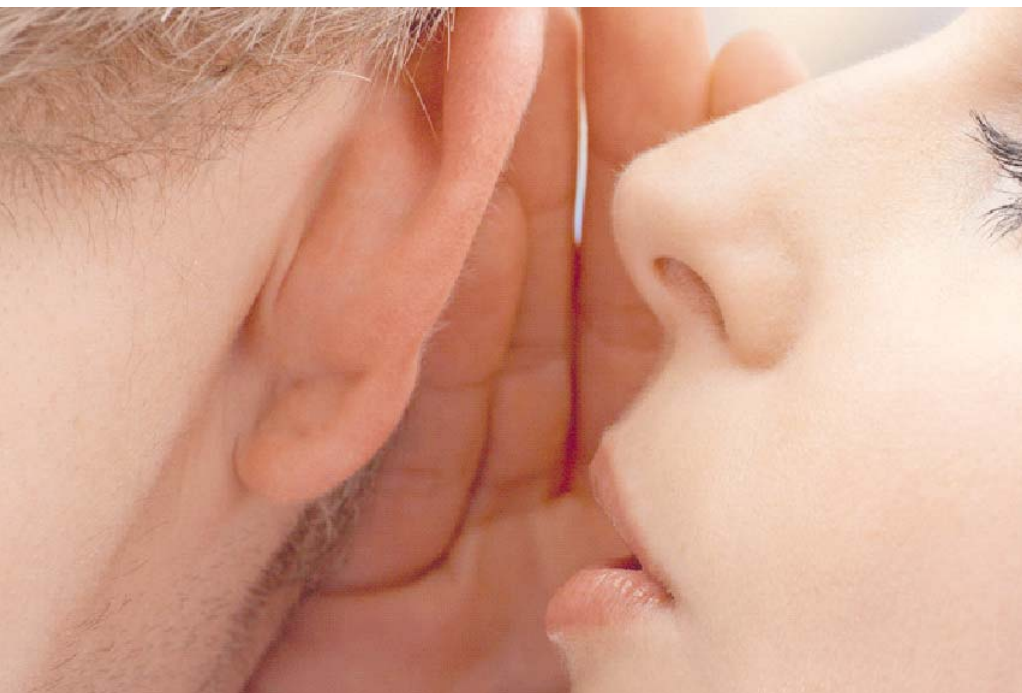


FIXCER ACUSTIC

**Sottostrato per isolamento acustico
DIRETTAMENTE sotto la ceramica.
Assorbe soprattutto RUMORE
d'IMPATTO.**



ATENCIÓN

FIXCER ACUSTIC non deve essere:

- ◆ Utilizzato per usi diversi da quelli descritti nella presente scheda.
- ◆ Utilizzato con cementi colla diversi da quelli descritti nella presente scheda.
- ◆ Utilizzato in caso di più strati, cioè facendo due strati sovrapposti l'uno all'altro.
- ◆ Utilizzato in piscine, facciate, esterni, parquet, etc.
- ◆ Utilizzato con piastrelle di ceramica di dimensioni inferiori a 30x30 cm.
- ◆ Utilizzato in caso di spessore del cemento colla troppo grosso: utilizzare la cazzuola dentata consigliata.
- ◆ Non usare in zone molto transitate

CAMPI DI APPLICAZIONE

- ◆ **FIXCER ACUSTIC** è ideale per assorbire **rumori d'impatto** generati da: passaggio di pedoni, caduta di oggetti, spostamento di mobili, etc.
- ◆ **FIXCER ACUSTIC** è il prodotto ideale per il rispetto del paragrafo sull'isolamento acustico del nuovo Codice Tecnico sull'Edilizia ai sensi dell' **Documento CTE-HR**.
- ◆ **FIXCER ACUSTIC** è ideale per l'isolamento di sale macchine (aree con lavatrici, caldaie, etc.) o aree comuni (corridoi, hall, etc.) del resto dell'edificio, proteggendolo in questo modo da fastidiose **vibrazioni**.
- ◆ **FIXCER ACUSTIC** rappresenta la soluzione più semplice ed economica per **sovrapporre piastrelle di ceramica** nuove a piastrelle vecchie evitando l'**effetto "tamburo"** che si genera camminando sulle piastrelle nuove.
- ◆ Con lo stesso cemento colla è possibile incollare **FIXCER ACUSTIC** direttamente sulla base per poi posarvi direttamente sopra le piastrelle di ceramica: e tutto questo con una sola operazione.

CARATTERISTICHE TECNICHE

FIXCER ACUSTIC è un poliuretano flessibile composto da particelle con un alto grado di assorbimento dei rumori d'impatto e delle vibrazioni. Nelle abitazioni con pavimenti protetti da **FIXCER ACUSTIC** si registra un notevole aumento del comfort e del benessere delle persone che vivono in questi ambienti protetti, evitando in gran parte l'effetto "tamburo" ed il propagarsi dei rumori. La sua specifica composizione:

- fa sì che sia incompressibile: gli permette di mantenere inalterate nel tempo le sue proprietà acustiche.
- lo rende economico, facile da posare, senza bisogno di mano d'opera specializzata, etc.
- permette una rapida messa in servizio.
- con uno spessore di appena 3 mm, si ottiene una riduzione del rumore d'impatto di: $\Delta L_w = 14 \text{ dB}!!!!$
- soddisfa il Codice Tecnico sull'Edilizia nei casi previsti (aree abitabili, aree comuni, sale macchine e vani inferiori a 350m³).
- resistente ad un range di temperatura compreso tra -40°C e +100°C: è idoneo in caso di riscaldamento radiante a pavimento.

APPLICAZIONE

- ◆ **In fabbricato di nuova costruzione:**
 - In questo caso il supporto sarà costituito da calcestruzzo o massetto di malta.
 - Il supporto dovrà essere già opportunamente livellato.
 - **Stesura dello strato:** applicare il cemento colla speciale **FIXMAX S2** sul supporto, usando una cazzuola con denti da 8 mm. Stendere immediatamente uno strato di **FIXCER ACUSTIC** sul cemento eser-



Strato 1 x 15 ml. con uno spessore di appena 3 mm!



citando una pressione tale da ottenere il totale contatto tra il cemento e lo strato.

- **Posa delle piastrelle di ceramica:** esistono due possibilità per eseguire la posa delle piastrelle di ceramica:
 - sulla zona di passaggio subito dopo aver steso **FIXCER ACUSTIC** oppure
 - lasciar asciugare per 24 ore tra la stesura di **FIXCER ACUSTIC** e la posa delle piastrelle.

In entrambi i casi, per la posa della ceramica utilizzare il cemento colla speciale **FIXMAX S2**.

- ◆ **In caso di ristrutturazione: sovrapposizioni**
Nel caso in cui si desideri eseguire la posa di piastrelle di ceramica NUOVE su piastrelle VECCHIE, ma avvalendosi della protezione acustica di **FIXCER ACUSTIC**, sarà necessario procedere come segue:

- In questo caso il supporto sarà costituito dalle piastrelle di ceramica vecchie, già livellate.
- **Pulizia:** pulire con acqua e sapone; risciacquare con abbondante acqua e far asciugare perfettamente.
- **Stesura dello strato:** sopra le piastrelle vecchie già pulite applicare il cemento colla speciale **FIXMAX S2**, usando una cazzuola con denti da 8 mm. Stendere immediatamente uno strato di **FIXCER ACUSTIC** sul cemento esercitando una pressione tale da ottenere il totale contatto tra il cemento e lo strato.

- **Posa delle nuove piastrelle di ceramica:** esistono due possibilità per eseguire la posa delle piastrelle di ceramica nuove:
 - sulla zona di passaggio subito dopo aver steso **FIXCER ACUSTIC** oppure
 - lasciar asciugare per 24 ore tra la stesura di **FIXCER ACUSTIC** e la posa delle piastrelle.

In entrambi i casi, per la posa della ceramica utilizzare il cemento colla speciale **FIXMAX S2**.

CONSUMO:	
FIXCER ACUSTIC :	direttamente proporzionale ai m ² da proteggere, visto che NON è necessario eseguire sovrapposizioni.

DATI TECNICI	
DIRETTIVE:	NF S 31.053
PRODOTTO:	_____
• Tipo	Strato di poliuretano flessibile composto da particelle con un alto grado di assorbimento dei rumori d'impatto e delle vibrazioni.
• Densità	400 Kg./m ³
• Spessore	3 mm.
• Peso	1,2 Kg./m ²
• Allungamento prima della rottura	> 50%
• Compressione sotto pressione	< 0,22 mm. con una pressione pari a 4 N/cm ²
• Resistenza termica	0,05 m ² .°K/W
• Resistenza alla temperatura	da -40°C a +100°C
• Resistenza ai raggi U.V.	ne modifica leggermente il colore senza alterarne le altre proprietà
PROPRIETA' ACUSTICHE:	_____
• Riduzione del rumore d'impatto:	ΔLw = 14 dB
• Livello globale di pressione del rumore d'impatto standardizzato:	L'n,t,w = 56 dB (più basso è, minore sarà l'isolamento)
MODALITA' DI CONSERVAZIONE:	_____
• Al coperto, in luogo asciutto e ventilato:	senza alcuna decadenza apparente
CONFEZIONI:	_____
• Disponibile in:	rotoli da 1 ml di larghezza x 15 ml. di lunghezza. (15 m ² /rotolo ; 18 kg/rotolo)

