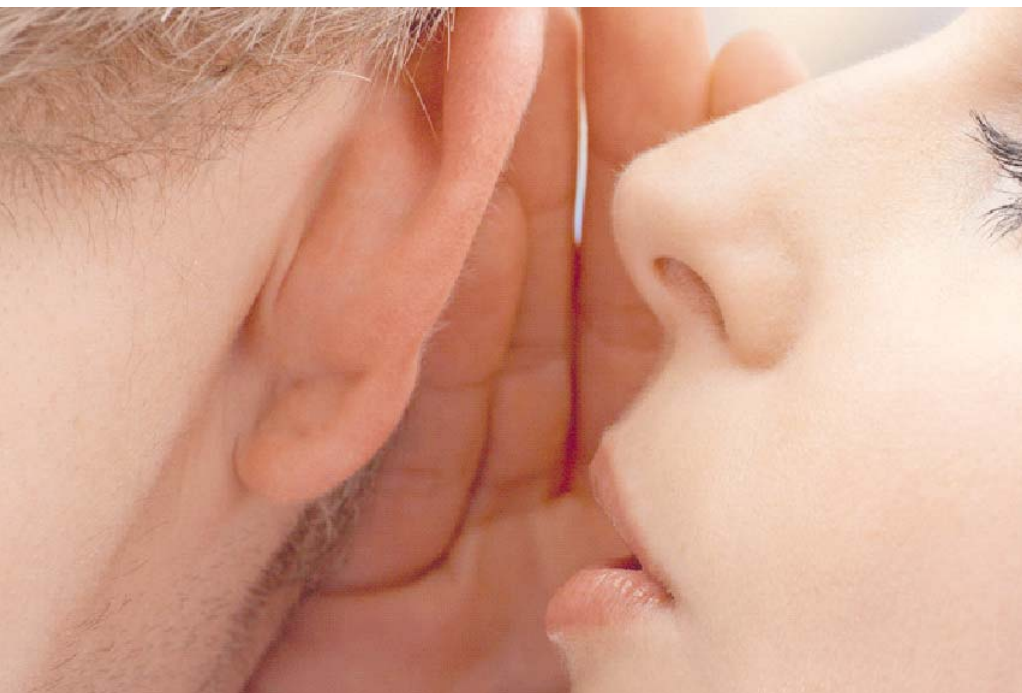


# FIXCER ACUSTIC

**Sous-couche d'isolation acoustique  
DIRECTEMENT sous la céramique.  
Absorbe principalement les BRUITS  
d'IMPACT.**



## ATTENTION

**FIXCER ACUSTIC** ne doit pas être utilisé :

- ◆ Pour d'autres usages que ceux décrits sur cette fiche technique.
- ◆ Avec d'autres ciments colle que ceux décrits sur cette fiche technique.
- ◆ En plusieurs couches, c'est-à-dire en appliquant deux couches superposées l'une sur l'autre.
- ◆ Dans des piscines, sur des façades, en extérieur, sur un parquet, etc.
- ◆ Avec des pièces céramiques de moins de 30 x 30 cm
- ◆ Avec des couches de ciment colle excessives : utiliser la truelle dentée recommandée.
- ◆ Dans des zones de passage important

## DOMAINES D'APPLICATION

- ◆ **FIXCER ACUSTIC** est idéal pour absorber les **bruits d'impact** produits par : des pas, la chute d'objets, le déplacement de meubles, etc.
- ◆ **FIXCER ACUSTIC** est le complément idéal pour pouvoir se conformer au paragraphe sur l'isolation acoustique du nouveau Code technique de construction (Código Técnico de la Edificación) suivant le **document CTE-HR**.
- ◆ **FIXCER ACUSTIC** est idéal pour isoler les salles de machines (zones de machines à laver, chaudières, etc.) ou les zones communes (couloirs, entrées, etc.) du reste du logement, le protégeant ainsi de toute **vibration** nocive.
- ◆ **FIXCER ACUSTIC** est la solution la plus simple et la plus économique pour **superposer de la céramique** neuve sur de l'ancienne céramique en évitant l'**effet « tambour »** qui se produit lorsque l'on marche sur la nouvelle céramique.
- ◆ Avec le même ciment colle, il est possible de coller **FIXCER ACUSTIC** directement sur la base, puis de poser la céramique directement sur **FIXCER ACUSTIC** : et tout cela en une seule opération.

## CARACTÉRISTIQUES TECHNIQUES

**FIXCER ACUSTIC** est un polyuréthane flexible composé de particules qui absorbent particulièrement bien les bruits d'impact et les vibrations. Les sols protégés à l'aide de **FIXCER ACUSTIC** offrent un bien meilleur confort et apportent le bien-être aux habitants des bâtiments ainsi traités, réduisant fortement l'effet « tambour » et la transmission des bruits. Sa composition spécifique en fait un produit aux caractéristiques suivantes :

- Il est incompressible : il conserve ses propriétés acoustiques au fil du temps sans aucune altération.
- Il est économique, facile à poser et il ne requiert pas de main d'œuvre spécialisée.
- Il permet une mise en service rapide.
- Avec seulement 3 mm d'épaisseur, il permet une réduction des bruits d'impact :  $\Delta L_w = 14$  dB !!!!
- Il est conforme au Code technique de construction (Código Técnico de la Edificación) dans les cas prévus (zones habitables, zones communes, salles de machines y salles de moins de 350m<sup>3</sup>).
- Il résiste à une plage de températures comprises entre -40 °C et +100 °C : il convient aux sols radiants.

## APPLICATION

- ◆ **Sur du neuf :**
  - Le support sera, dans ce cas, du béton ou une surélévation en mortier.
  - Le support doit être déjà convenablement nivelé.
  - **Pose de la couche :** appliquer sur le support le ciment colle spécial **FIXMAX S2** à l'aide d'une truelle dentée de 8 mm.  
Poser immédiatement la couche de **FIXCER ACUSTIC** sur le ciment en exerçant suffisamment de pression pour



Couche de 1 x 15 ml et seulement 3 mm d'épaisseur !



obtenir un contact total entre le ciment et la couche.

- **Pose de la céramique** : il existe deux méthodes pour la pose de la céramique :
  - la céramique peut être posée immédiatement après la pose de la couche de **FIXCER ACUSTIC** ou
  - il est possible d'attendre 24 heures de séchage entre la pose de **FIXCER ACUSTIC** et le collage de la céramique.

Dans les deux cas, utiliser le ciment colle spécial **FIXMAX S2** pour coller la céramique.

#### ◆ Pour restaurer : en superposition

Pour coller de la céramique NEUVE sur de la VIEILLE céramique, mais avec la protection acoustique de **FIXCER ACUSTIC**, procéder de la façon suivante :

- Le support sera, dans ce cas, de l'ancienne céramique déjà nivelée.
- **Nettoyage** : laver au savon et à l'eau, rincer avec beaucoup d'eau et laisser entièrement sécher.
- **Pose de la couche** : appliquer le ciment colle spécial **FIXMAX S2** sur l'ancienne céramique préalablement lavée à l'aide d'une truelle dentée de 8 mm.

Poser immédiatement la couche de **FIXCER ACUSTIC** sur le ciment en exerçant suffisamment de pression pour obtenir un contact total entre le ciment et la couche.

- **Pose de la céramique neuve** : il existe deux méthodes pour la pose de la céramique neuve :
  - la céramique peut être posée immédiatement après la pose de la couche de **FIXCER ACUSTIC** ou
  - il est possible d'attendre 24 heures de séchage entre la pose de **FIXCER ACUSTIC** et le collage de la céramique.

Dans les deux cas, utiliser le ciment colle spécial **FIXMAX S2** pour coller la céramique.

CONSOMMATION :	
FIXCER ACUSTIC :	directement proportionnelle aux m <sup>2</sup> à protéger, étant donné qu'il NE FAUT PAS le recouvrir.

DONNÉES TECHNIQUES	
<b>DIRECTIVES :</b>	<b>NF S 31.053</b>
<b>PRODUIT:</b>	_____
• Type	Couche de polyuréthane flexible composé de particules qui absorbent particulièrement bien les bruits d'impact et les vibrations.
• Densité	400 kg/m <sup>3</sup>
• Épaisseur	3 mm.
• Poids	1,2 kg/m <sup>2</sup>
• Élongation avant rupture	> 50%
• Compression sous pression	< 0,22 mm avec une pression de 4 N/cm <sup>2</sup>
• Résistance thermique	0,05 m <sup>2</sup> °K/W
• Résistance à la température	de -40 °C à +100 °C
• Résistance aux U.V.	Légère modification de la couleur sans altération des autres propriétés
<b>PROPRIÉTÉS ACOUSTIQUES :</b>	_____
• Réduction des bruits d'impact :	$\Delta L_w = 14$ dB
• Niveau général de pression de bruits d'impact standardisé :	$L'_{n,T,w} = 56$ dB (plus il est faible, meilleur est l'isolement.)
<b>STOCKAGE :</b>	_____
• Dans des lieux couverts, secs et aérés :	Sans caducité apparente
<b>PRÉSENTATION :</b>	_____
• Livré en :	Rouleaux d'1 ml de largeur x 15 ml de longueur (15 m <sup>2</sup> /rouleau ; 18 kg/rouleau)

