

FIXCER ACUSTIC

Sous-couche d'isolation acoustique DIRECTEMENT sous la céramique. Absorbe les BRUITS d'IMPACT.

Où pouvons-nous utiliser le FIXCER ACUSTIC ? :

- ◆ **FIXCER ACUSTIC** est idéal pour absorber **bruits d'impacts** produits par des pas, la chute d'objets, le déplacement de meubles...
- ◆ **FIXCER ACUSTIC** est le complément idéal pour pouvoir respecter le nouveau **code technique de construction** dans son chapitre sur l'isolement acoustique.
- ◆ **FIXCER ACUSTIC** est idéal pour isoler la zone des lavlinge ou les couloirs et les entrées du reste du logement.
- ◆ **FIXCER ACUSTIC** est la solution la plus simple pour réaliser des **superpositions** de céramique avec une isolation **préleable**.
- ◆ **FIXCER ACUSTIC** est une solution très économique pour isoler acoustiquement nos sols.



ATTENTION

Ne pas utiliser **FIXCER ACUSTIC**:

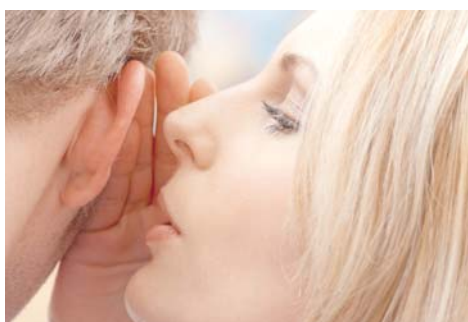
- ▶ Pour des utilisations autres que celles indiquées.
- ▶ Avec d'autres ciments que ceux stipulés ici.
- ▶ Dans les piscines, sur des façades...
- ▶ Pour une céramique inférieure à 30 x 30 cm.

Préparation de la couche :

- ◆ La couche est prête à l'emploi. Aucun processus de préparation n'est nécessaire.
- ◆ La couche est livrée en rouleaux de 1 m de large par 15 ml de long. Nous devons la dérouler uniquement au fur et à mesure qu'elle est posée sur le sol.
- ◆ Il n'est pas nécessaire de faire chevaucher une couche avec la suivante contiguë. Il suffit de les faire se toucher entre elles.



Couche acoustique de dimensions de 1 x 15 m



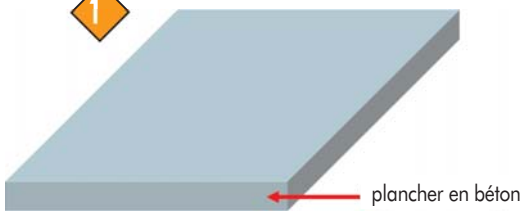
Être bien isolé acoustiquement est un sujet de santé.

CONSUMMATION :

1m² de sol à isoler nécessite 1m² de couche **FIXCER ACUSTIC**.

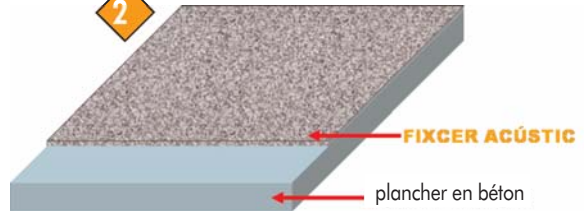
COMMENT ISOLER ACOUSTIQUEMENT UN NOUVEAU CHANTIER

1



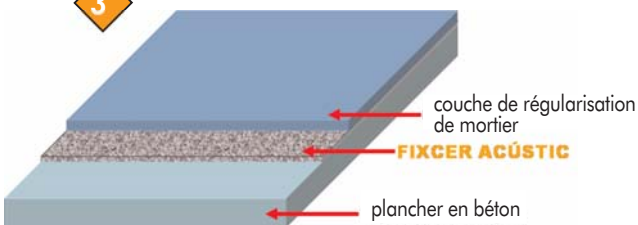
Sur un **chantier nouveau**, nous partons du plancher en béton. Directement dessus et sans adhésif...

2



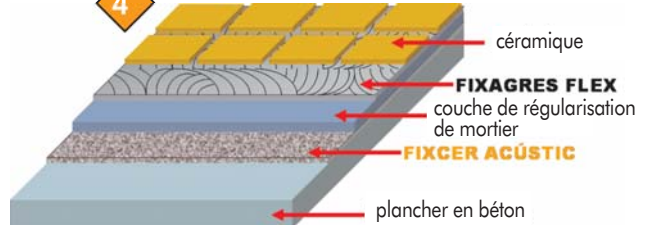
nous posons la couche d'isolation **FIXCER ACUSTIC**. Il n'est pas nécessaire de faire chevaucher les couches contiguës.

3



Maintenant, réaliser la couche de régularisation de mortier, de façon à obtenir une parfaite planimétrie du sol.

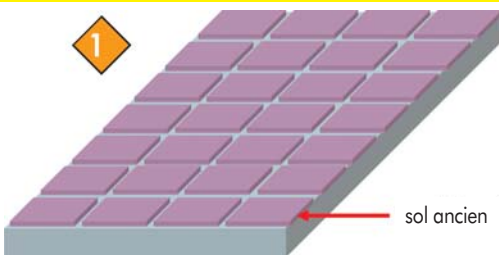
4



Finalement nous collons notre céramique avec un adhésif approprié comme pourrait l'être le **FIXAGRES FLEX**

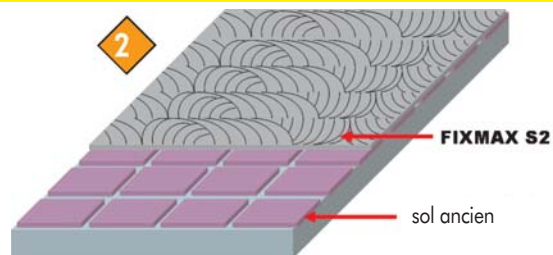
COMMENT ISOLER ACOUSTIQUEMENT LORS D'UNE RÉNOVATION :

1



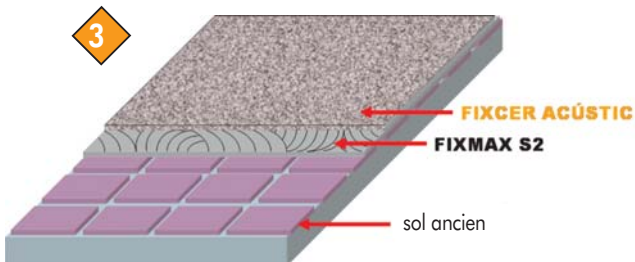
Sur un sol ancien, et avant de coller la nouvelle céramique, nous pouvons l'isoler acoustiquement.

2



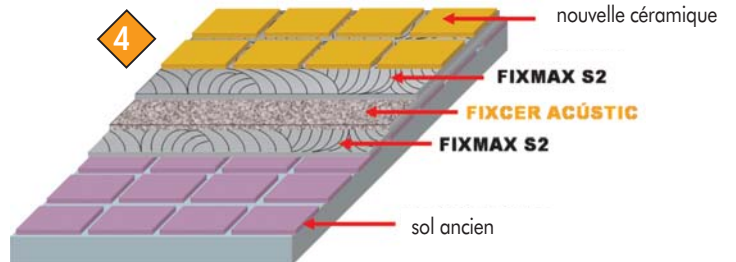
Tout d'abord, étaler à la truelle dentée de 10 mm, une couche du super adhésif **FIXMAX S2** et...

3



mettre dessus la couche de **FIXCER ACUSTIC**. Appuyer fortement pour la fixer. Immédiatement...

4



étaler plus de **FIXMAX S2** également avec la truelle de 10 mm, et coller la nouvelle céramique en appuyant fortement.