

FIXCER ACUSTIC

Subcapa para el aislamiento acústico DIRECTAMENTE bajo la cerámica. Absorbe RUIDO de IMPACTOS.

¿dónde podemos usar el FIXCER ACUSTIC?:

- ◆ **FIXCER ACUSTIC** es ideal para absorber **ruidos de impactos** producidos por pisadas, caídas de objetos, movimiento de muebles,...
- ◆ **FIXCER ACUSTIC** es el complemento ideal para poder cumplir el nuevo **Código Técnico de la Edificación** en su apartado de aislamiento acústico.
- ◆ **FIXCER ACUSTIC** es ideal para aislar la zona de lavadoras o los pasillos y recibidores del resto de la vivienda.
- ◆ **FIXCER ACUSTIC** es la solución más sencilla para realizar **sobreposiciones** de cerámica con **previo** aislamiento.
- ◆ **FIXCER ACUSTIC** es una muy económica solución para aislar acústicamente nuestros pavimentos.



ATENCIÓN

No usar **FIXCER ACUSTIC**:

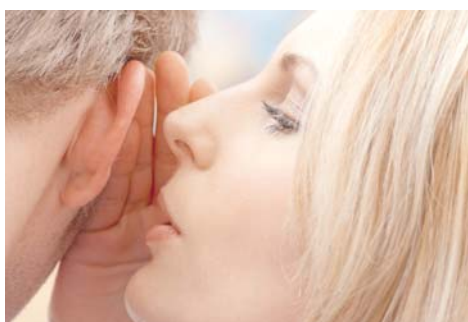
- ▶ Para otros usos fuera de los indicados.
- ▶ Con otros cementos que no sean los reseñados aquí.
- ▶ En piscinas, en fachadas,...
- ▶ Para cerámica menor de 30x30 cm.

Preparación de la lámina:

- ◆ La lámina está lista para ser usada. No precisa ningún proceso de preparado.
- ◆ La lámina viene en rollos de 1 ml. de ancho por 15 ml. de largo. Solo debemos desenrollarla a medida que se vaya colocando en el pavimento.
- ◆ No es necesario solapar una lámina con la siguiente contigua. Es suficiente poner una tocando a la otra.



Lámina acústica de medidas 1 x 15 mls.



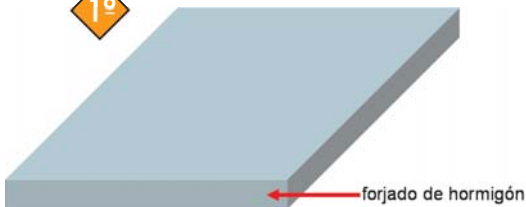
Estar bien aislado acústicamente es un tema de salud.

CONSUMO:

1m² de pavimento a aislar, necesita 1m² de lámina **FIXCER ACUSTIC**.

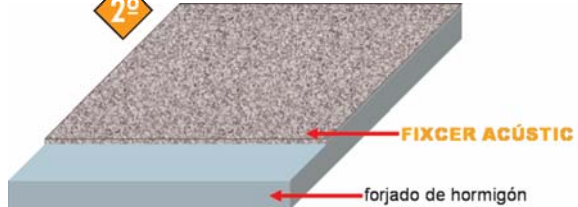
COMO AISLAR ACÚSTICAMENTE UNA OBRA NUEVA:

1º



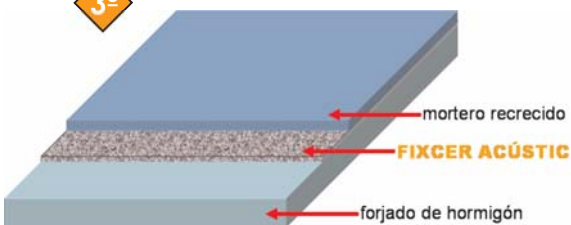
En **obra nueva**, partimos del forjado de hormigón. Directamente encima de él y sin adhesivo...

2º



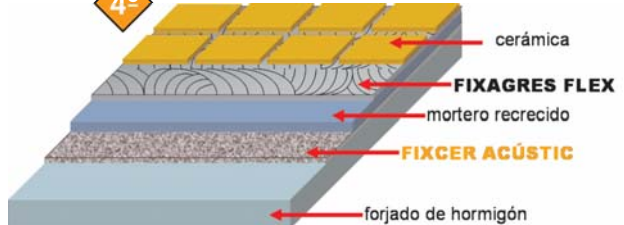
...colocamos la lámina de aislamiento **FIXCER ACUSTIC**. No es necesario solapar las láminas contiguas.

3º



Ahora, realizar la capa de regularización con mortero, consiguiendo una correcta planimetría del pavimento.

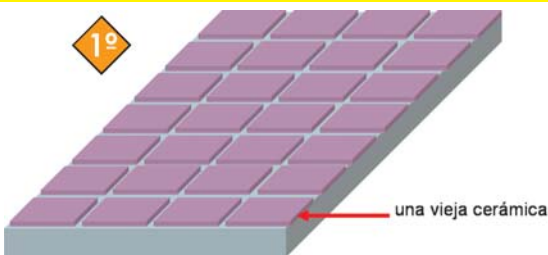
4º



Finalmente pegamos nuestra cerámica con un adhesivo adecuado como podría ser el **FIXAGRES FLEX**

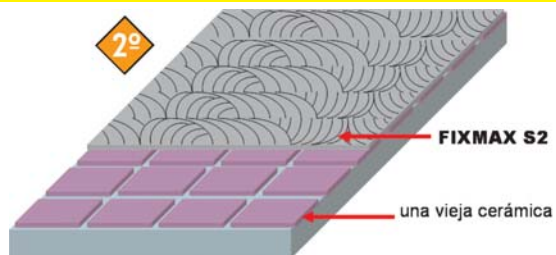
COMO AISLAR ACÚSTICAMENTE EN UNA REHABILITACIÓN:

1º



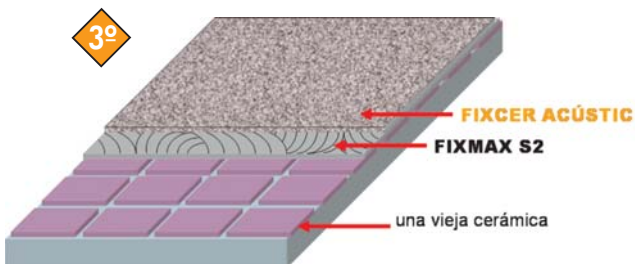
Encima de un pavimento antiguo, y antes de pegar la nueva cerámica, podemos aislarlo acústicamente.

2º



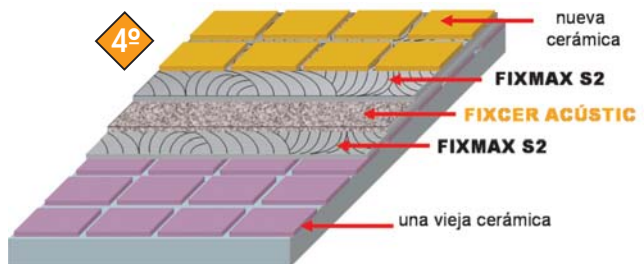
En primer lugar, extender con una llana de dientes de 10 mm. una capa del super-adhesivo **FIXMAX S2** y ...

3º



... colocar encima la lámina **FIXCER ACUSTIC**. Presionar con fuerza para fijarla. Inmediatamente...

4º



... extender más **FIXMAX S2** también con la llana de 10 mm. y pegar la nueva cerámica presionándola fuertemente.