

FIXCER ACUSTIC

Sottostrato per l'isolamento acustico DIRETTAMENTE sotto la ceramica. Assorbe l'IMPATTO ACUSTICO.

Dove è possibile utilizzare FIXCER ACUSTIC?

- ◆ **FIXCER ACUSTIC** è ideale per assorbire i **rumori di impatto** prodotti dal calpestio, dalla caduta di oggetti, dallo spostamento di mobili...
- ◆ **FIXCER ACUSTIC** è il prodotto ideale per soddisfare le disposizioni in materia di isolamento acustico previste dal nuovo **Codice Tecnico sull'Edilizia**.
- ◆ **FIXCER ACUSTIC** è ideale per isolare la zona lavanderia, i corridoi e gli ingressi delle abitazioni.
- ◆ **FIXCER ACUSTIC** è la soluzione più semplice per realizzare **sovrapposizioni** di ceramica **previo** isolamento.
- ◆ **FIXCER ACUSTIC** è una soluzione estremamente economica per l'isolamento acustico dei nostri pavimenti.



ATTENZIONE

Non utilizzare **FIXCER ACUSTIC**:

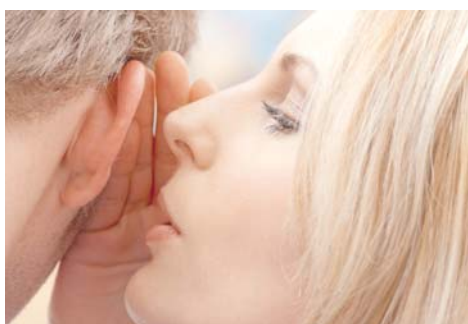
- ▶ Per finalità diverse da quelle indicate.
- ▶ Con tipi di cemento diversi da quelli qui descritti.
- ▶ In piscine, facciate, ...
- ▶ Con piastrelle inferiori a 30x30 cm.

Preparazione della lamina:

- ◆ La lamina è pronta per l'uso. Non richiede alcuna preparazione.
- ◆ La lamina è disponibile in rotoli da 1 m di larghezza e 15 ml di lunghezza. Occorre soltanto srotolarla nel momento in cui si posiziona sul pavimento.
- ◆ Non è necessario sovrapporre lamine contigue. È sufficiente posizionare le lamine una accanto all'altra.



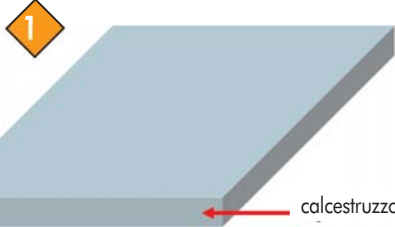
Lamina per l'isolamento acustico da 1 x 15 ml



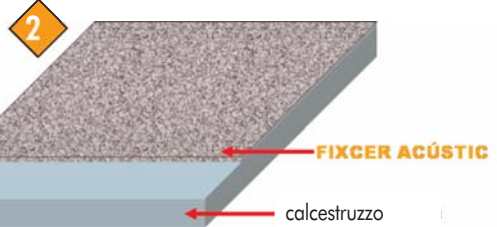
Dotarsi di un buon isolamento acustico significa salvaguardare la salute.

CONSUMO:

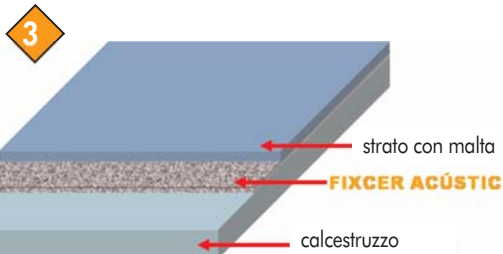
Per l'isolamento di 1m² di pavimentazione occorre 1m² di lamina **FIXCER ACUSTIC**.

COME REALIZZARE L'ISOLAMENTO ACUSTICO IN UNA COSTRUZIONE NUOVA:


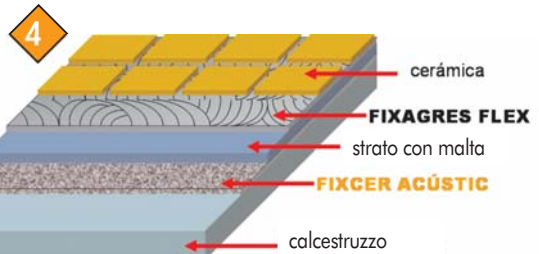
In una **costruzione nuova** occorre partire dal pavimento di cemento. Direttamente sopra il pavimento e senza l'utilizzo di adesivo...



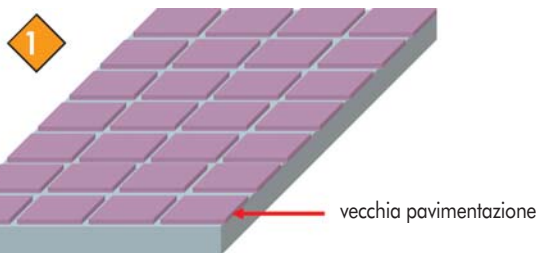
collocare la lamina isolante **FIXCER ACÚSTIC**. Non è necessario sovrapporre lamine contigue.



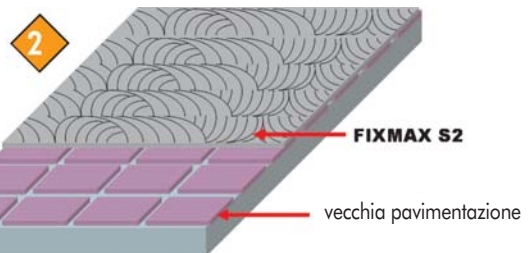
A questo punto, realizzare lo strato di finitura con malta, ottenendo così una corretta planarità della pavimentazione.



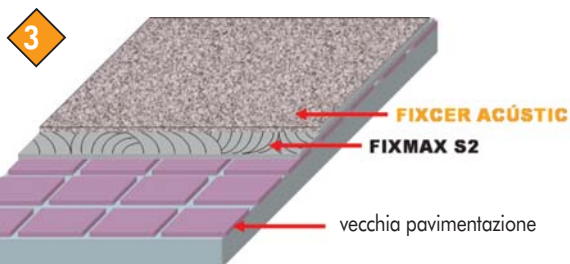
Infine, fissare la nostra ceramica con un adesivo adatto, quale potrebbe essere **FIXAGRES FLEX**

COME EFFETTUARE UN ISOLAMENTO ACUSTICO DURANTE UNA RISTRUTTURAZIONE:


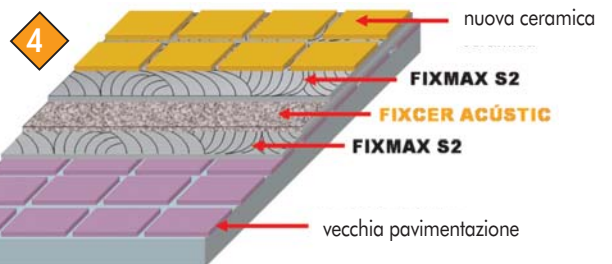
Sulla parte superiore della vecchia pavimentazione, e prima di fissarvi la nuova ceramica, è possibile realizzare l'isolamento acustico.



In primo luogo, con una spatola dentata da 10 mm stendere uno strato di superadesivo **FIXMAX S2** e...



posizionarvi sopra la lamina **FIXCER ACÚSTIC**. Premere con forza in modo da fissarla bene. Immediatamente...



stendere dell'altro **FIXMAX S2** anche con la spatola da 10 mm e fissare la nuova ceramica pressandola bene..