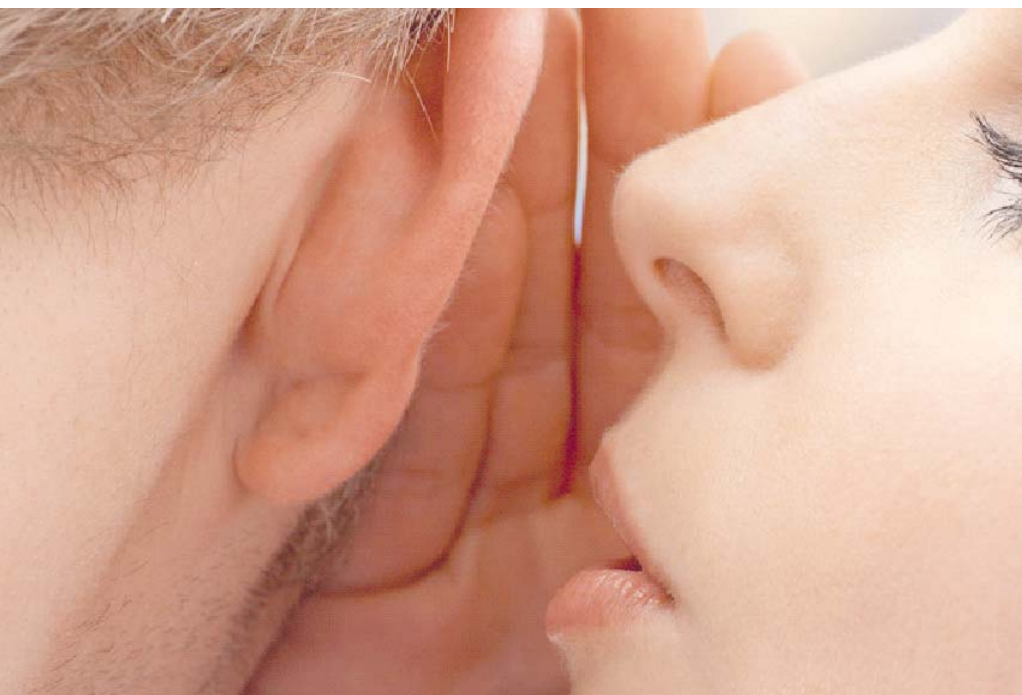


FIXCER ACUSTIC

**Subcapa para el aislamiento acústico
DIRECTAMENTE bajo la cerámica.
Absorbe principalmente RUIDO de
IMPACTOS.**



ATENCIÓN

Con **FIXCER ACUSTIC** no debemos:

- ◆ Usarlo para otros usos fuera de los descritos en esta ficha.
- ◆ Usarlo con otros cementos cola distintos a los descritos en esta ficha.
- ◆ No usarlo en capas múltiples, es decir colocando dos láminas sobrepuestas una con otra.
- ◆ No usarlo en piscinas, en fachadas, en exteriores, en parquet,...
- ◆ No usarlo para piezas cerámicas de menos de 30x30 cm.
- ◆ No usarlo con grosores de cemento cola excesivos: usar la llana de dientes recomendada..
- ◆ No usarlo en zonas de alto tránsito

CAMPOS DE APLICACIÓN

- ◆ **FIXCER ACUSTIC** es ideal para absorber **ruidos de impactos** producidos por: pisadas, caídas de objetos, movimiento de muebles,...
- ◆ **FIXCER ACUSTIC** es el complemento ideal para poder cumplir el nuevo Código Técnico de la Edificación en su apartado de aislamiento acústico según el **Documento CTE-HR**.
- ◆ **FIXCER ACUSTIC** es ideal para aislar las salas de máquinas (zonas con lavadoras, calderas,..) o zonas comunes (pasillos, recibidores,...) del resto de la vivienda, protegiéndola así, de la recepción de nocivas **vibraciones**.
- ◆ **FIXCER ACUSTIC** es la solución más sencilla y económica para hacer **sobreposiciones de cerámica** nueva sobre cerámica antigua evitando el **efecto "tambor"** que se produce cuando pisamos la nueva cerámica.
- ◆ Con el mismo cemento cola, podemos pegar el **FIXCER ACUSTIC** directamente a la base y después colocar nuestra cerámica directamente encima del **FIXCER ACUSTIC**: y todo ello en una única operación.

CARACTERÍSTICAS TÉCNICAS

FIXCER ACUSTIC es un poliuretano flexible compuesto por partículas especialmente absorbentes de los ruidos de impactos y vibraciones. Los pavimentos protegidos con **FIXCER ACUSTIC** producen un aumento sustancial del confort y el bienestar a las personas que habitan estos recintos protegidos, evitando en gran medida el efecto "tambor" y la transmisión de ruidos.

Su específica composición lo caracteriza por:

- es incompresible: mantiene inalteradas en el tiempo sus propiedades acústicas.
- es económico, fácil de colocar, no precisa mano de obra especializada...
- permite una rápida puesta en servicio.
- con sólo 3 mm de grosor, conseguimos una reducción al ruido de impacto de: $\Delta L_w = 14$ dB !!!!
- cumple el Código Técnico de la Edificación en los casos previstos (zonas habitables, zonas comunes, salas de máquinas y aulas menores de 350m³).
- resiste un rango de temperaturas entre -40°C y +100°C: es válido para suelos radiantes.

APLICACIÓN

- ◆ **En obra nueva:**
 - El soporte será en este caso, un hormigón o un recrido de mortero.
 - El soporte estará ya convenientemente nivelado.
 - **Colocación de la lámina:** aplicar en el soporte el cemento cola especial **FIXMAX S2**, usando una llana de dientes de 8 mm. Inmediatamente, colocar la lámina de **FIXCER ACÚSTIC** encima del cemento ejerciendo la suficiente presión para



Lámina de 1 x 15 ml. y tan solo 3 mm. de grosor !!!

conseguir un contacto total entre el cemento y la lámina.

- **Colocación de la cerámica:** hay dos posibilidades para colocar la cerámica:
 - sobre la marcha inmediatamente después de haber colocado el **FIXCER ACUSTIC**

ó
-dejando transcurrir 24 horas de secado entre la colocación del **FIXCER ACUSTIC** y el pegado de la cerámica.

En ambos casos usar el cemento cola especial **FIXMAX S2** para pegar la cerámica.

◆ En re-habilitación: sobreposiciones

En los casos donde queremos pegar una cerámica NUEVA encima de una cerámica ANTIGUA, pero con la protección acústica del **FIXCER ACUSTIC**, procederemos de la siguiente forma:

- El soporte será en este caso, la cerámica antigua que ya estará nivelada.
- **Limpieza:** realizar una limpieza con agua y jabón; enjuagar con mucha agua y dejar secar completamente.
- **Colocación de la lámina:** aplicar encima de la cerámica antigua y ya limpia, el cemento cola especial **FIXMAX S2**, usando una llana de dientes de 8 mm.

Inmediatamente, colocar la lámina de **FIXCER ACUSTIC** encima del cemento ejerciendo la suficiente presión para conseguir un contacto total entre el cemento y la lámina.

- **Colocación de la nueva cerámica:** hay dos posibilidades para colocar la nueva cerámica:

-sobre la marcha inmediatamente después de haber colocado el **FIXCER ACUSTIC**

ó
-dejando transcurrir 24 horas de secado entre la colocación del **FIXCER ACUSTIC** y el pegado de la cerámica.

En ambos casos usar el cemento cola especial **FIXMAX S2** para pegar la cerámica.

CONSUMO:

FIXCER ACUSTIC :

directamente proporcional a los m² a proteger, ya que NO hay que solaparla.

DATOS TÉCNICOS

DIRECTRICES:

NF S 31.053

PRODUCTO:

• Tipo

Lámina de poliuretano flexible compuesto por partículas especialmente absorbentes de los ruidos de impactos y vibraciones.

• Densidad

400 Kg./m³

• Grosor

3 mm.

• Peso

1,2 Kg./m²

• Elongación antes rotura

> 50%

• Compresión bajo presión

< 0,22 mm. con una presión de 4 N/cm²

• Resistencia térmica

0,05 m².°K/W

• Resistencia a la temperatura

de -40°C a +100°C

• Resistencia a los U.V.

modifica ligeramente su color sin alterar sus otras propiedades

PROPIEDADES ACÚSTICAS:

• Reducción al ruido de impactos:

$\Delta L_w = 14$ dB

• Nivel global de presión de ruido de impactos estandarizado:

$L'_{nT,w} = 56$ dB (cuánto menor, mejor aísla)

ALMACENAMIENTO:

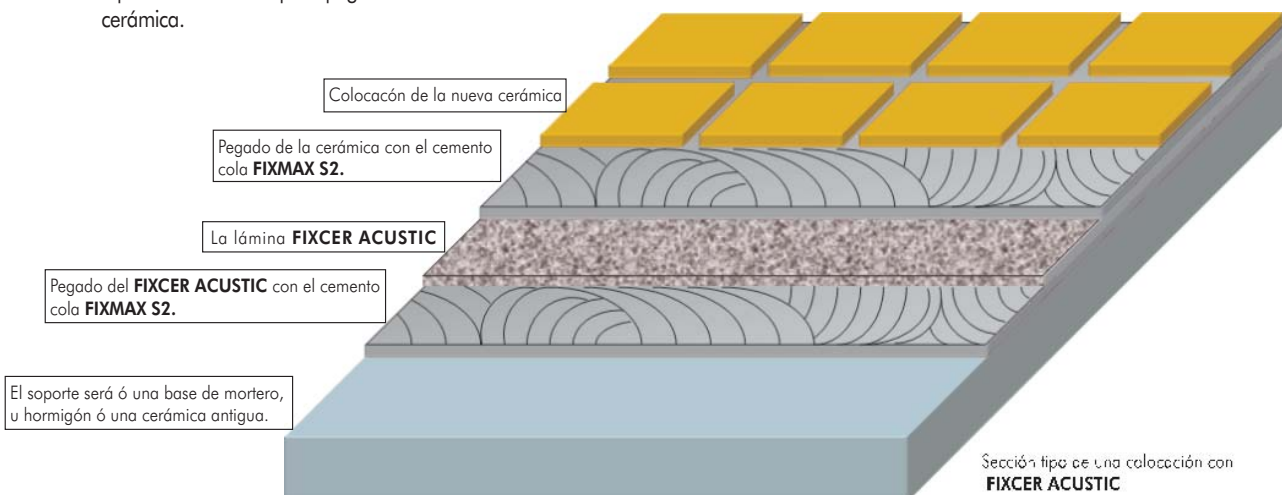
• En lugares cubiertos, secos y ventilados:

sin caducidad aparente

PRESENTACIÓN:

• Se suministra en:

rollos de 1 ml de ancho x 15 ml. de longitud. (15 m²/rollo ; 18 Kgs./rollo)



Sección tipo de la colocación con **FIXCER ACUSTIC**