

# EUROCOLOR FLEX

**Mortero para el sellado de juntas de 0 a 16 mm. de grosor.  
Colores intensos y permanentes.**



## ATENCIÓN

**EUROCOLOR FLEX** no debe usarse:

- ◆ Añadiendo más agua de la indicada en las instrucciones de uso.
- ◆ Para juntas que deban ser resistentes a los ácidos (Usar **CERPOXI**).
- ◆ Para juntas de dilatación (Usar **SELLALASTIC**).
- ◆ Mezclado con aguas sucias o salobres (harían pardear los colores).

## CAMPOS DE APLICACIÓN

- ◆ Sellado de juntas entre baldosas de pavimentos y revestimientos, tanto en INTERIORES como EXTERIORES.
- ◆ Relleno de juntas entre azulejos, mosaicos, cerámica, mosaico vítreo, gres extrusionado,...
- ◆ Relleno de juntas entre ladrillos, piedras naturales, mármoles, baldosas hidráulicas, terracotas, gres porcelánico,...
- ◆ Relleno de juntas en PISCINAS.

## CARACTERÍSTICAS TÉCNICAS

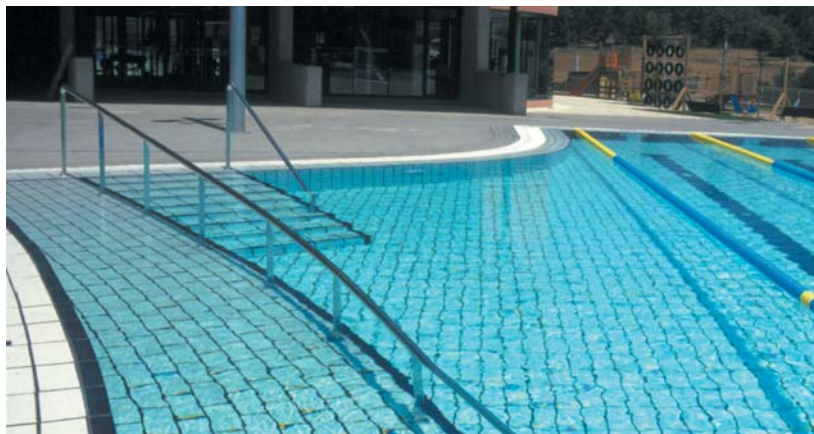
**EUROCOLOR FLEX** es un mortero a base de cemento, áridos de estudiada granulometría, polímeros sintéticos y aditivos impermeabilizantes. Endurece SIN producir fisuras, SIN eflorescencias, con gran resistencia y obteniendo colores intensos. Sus características **ÚNICAS** lo diferencian por su:

- ◆ Excelente trabajabilidad con la llana de goma.
- ◆ Fácil aplicación, limpieza y mantenimiento.

- ◆ Rapidez de fraguado.
- ◆ Acabado finísimo y colores intensos exentos de eflorescencias.
- ◆ Gran resistencia mecánica, adherencia e impermeabilidad.
- ◆ No tener retracción.
- ◆ Su margen de aplicación nos permite tener UN ÚNICO STOCK.

## MODO DE EMPLEO

- ◆ **Preparación de las juntas:** Previamente a la aplicación de **EUROCOLOR FLEX**, limpiaremos todas las juntas. La premisa es tener juntas resistentes, sólidas, exentas de polvo, pintura, ceras, aceites, grasa,... Cuando la colocación se ha realizado con cemento-cola rápido, procederemos al rejuntado pasadas 4 horas; y si la colocación se ha realizado con cemento-cola de secado normal, el rejuntado se debe iniciar pasadas



Rejuntado impermeable en piscinas.



24 horas.

En juntas muy absorbentes y secas o expuestas al sol en épocas cálidas, las humedeceremos previamente, teniendo presente sin embargo, que demasiada humedad o una temperatura fuera del rango de +5°C +35°C **no** garantiza **ni** una buena consistencia **ni** una colocación regular.

◆ **Preparación de la mezcla:**

Mezclar aproximadamente con un 27% de agua limpia (6,8 litros de agua cada 25 Kg de **Eurocolor Flex**), hasta su homogeneización; usar mezclador eléctrico a bajo nº de r.p.m.; dejar reposar 2 minutos; remezclar para obtener la masa lista para su uso.

◆ **Aplicación de la mezcla:**

Rellenaremos completamente las juntas con la ayuda de una espátula de goma (**FIX-ESPÁTULA**), ejerciendo la suficiente presión para llenar todas las cavidades existentes, y recogiendo paulatinamente todos los excesos con la misma espátula. PASADA MEDIA HORA DESDE SU APLICACIÓN procederemos al acabado superficial de la junta y limpieza de las baldosas con la ayuda de una esponja ligeramente humedecida.

Para grandes superficies, existen en el mercado máquinas rotativas con discos especiales para realizar más rápidamente la colocación y la limpieza (Consultar Dpto. Técnico).

◆ **Precauciones:**

Para rejuntar pavimentos tipo terracota o baldosas con superficies absorbentes, recomendamos aplicar una capa protectora previa de **FIX-CERA** o **FIX-OIL** para cerrar el poro y facilitar así la posterior limpieza.

Si quedan pequeños restos de producto, en baldosas tipo rugoso, procederemos a la última limpieza pasados 7 días desde el rejuntado, usando ácidos limpiadores tipo



Rejuntado decorativo en todas las situaciones.

CONSUMOS:			
Tamaño (mm.)	Grosor (mm.)	Junta (mm.)	Rendimiento (Kg/m <sup>2</sup> )
100x200	8	4	0,96
120x240	12	8	2,40
200x200	8	6	0,96
200x400	10	15	2,25
250x250	12	10	1,92
250x250	10	20	3,2
300x300	8	6	0,64
330x330	15	20	3,64

DATOS TÉCNICOS	
<b>DIRECTRICES:</b>	EN-13888
<b>PRODUCTO:</b>	CG2 W Ar
• Tipo:	Material de rejuntado cementoso mejorado con características adicionales: alta resistencia a la abrasión y absorción de agua reducida.
• Densidad en polvo:	1,3 g/cm <sup>3</sup>
• Toxicidad:	Irritante, evitar el contacto con la piel y los ojos.
<b>APLICACIÓN:</b>	
• Inicio del rejuntado en el caso de haber usado:	
-cemento cola rápido:	a las 4 horas.
-cemento cola normal:	a las 24 horas.
• Agua de amasado:	aprox. 6,8 litros / saco 25 Kg.
• Densidad de la mezcla:	1,6 g/cm <sup>3</sup>
• Temperatura de aplicación:	+ 5°C a + 35°C
• Vida útil:	1 hora
• Inicio de la limpieza:	a los 30 min. a +20°C
• Transitable pasadas:	24 horas
• Endurecimiento final:	7 días
<b>RENDIMIENTOS FINALES:</b>	
• Resistencia a la humedad:	excelente
• Resistencia al envejecimiento:	excelente
• Resistencia a los disolventes:	excelente
• Resistencia a los ácidos/álcalis:	pobre
• Resistencia a la abrasión:	- 1000 mm <sup>3</sup>
• Resistencia a la flexión después de almacenamiento en seco:	<sup>3</sup> 3,5 N/mm <sup>2</sup>
• Resistencia a la flexión después de ciclos hielo-deshielo:	<sup>3</sup> 3,5 N/mm <sup>2</sup>
• Resistencia a la compresión después de almacenamiento en seco:	<sup>3</sup> 15 N/mm <sup>2</sup>
• Resistencia a la compresión después de ciclos hielo-deshielo:	<sup>3</sup> 15 N/mm <sup>2</sup>
• Retracción:	- 2 mm/m
• Absorción de agua después de 30 min.:	- 2 g
• Absorción de agua después de 240 min.:	- 5 g
<b>ALMACENAMIENTO:</b>	
En lugares cubiertos y ventilados, manteniéndolo en sus envases originales bien cerrados hasta:	12 meses
<b>PRESENTACIÓN Y COLORES:</b>	
Se suministra en:	Sacos de 25 Kg. en color Blanco, Beige, Marrón Medio, Marrón Arena, Gris Claro, Gris Cemento, Antracita y Negro. Bolsas de 5 Kg. en color Blanco, Beige, Marrón Claro, Marrón Oscuro, Terracota, Gris Claro, Gris Cemento, Antracita, Negro, Azul Piscina, Verde Roca, Morado, Cobalto, Verde Oscuro, Marrón Arena, Piedra, Vison, Siena, Marrón Medio y Rubí.