

# SOLUCIONES GLOBALES DE IMPERMEABILIZACIÓN
















**FIXCER**

ADHESIVOS Y PRODUCTOS QUÍMICOS  
PARA LA CONSTRUCCION



# DURABILIDAD Y SEGURIDAD



	<u>PÁGINA</u>
 TERRAZAS y BALCONES: como impermeabilizar y pegar <b>ECONÓMICA</b> y rápidamente:	4
 RE-IMPERMEABILIZACIÓN de una TERRAZA sin quitar la cerámica antigua:	6
 Cómo IMPERMEABILIZAR, pegar y rejuntar <b>CERÁMICA</b> en PLATOS DE DUCHA:	8
 Cómo IMPERMEABILIZAR, pegar y rejuntar <b>CANTOS RODADOS</b> en PLATOS DE DUCHA:	10
 Cómo IMPERMEABILIZAR una AZOTEA PLANA transitable y sin acabado cerámico:	12
 Cómo IMPERMEABILIZAR una AZOTEA CON PENDIENTE de forma económica:	14
 AZOTEA CON RASILLAS: cómo re-impermeabilizarla con pintura <b>TRANSPARENTE</b> :	16
 Cómo IMPERMEABILIZAR a <b>CONTRAPRESIÓN</b> bodegas, fosos de ascensor, etc.:	18
 VESTUARIOS y PLAYAS de PISCINAS: cómo impermeabilizar y pegar fácilmente:	20
 PISCINA PÚBLICA: cómo ejecutarla <b>CORRECTAMENTE</b>	22
 REPARACIÓN DE PISCINAS con <b>PÉRDIDAS</b> de AGUA, sin quitar la cerámica antigua:	24
 FACHADAS: cómo evitar la entrada del agua de <b>LLUVIA</b> :	26
 PAVIMENTOS: cómo protegerlos contra manchas de agua y aceite:	27



# TERRAZAS y BALCONES: como impermeabilizar y pegar **ECONÓMICA** y rápidamente.

IMPERMEABILIZAR, PEGAR y REJUNTAR :		foto
1º PASO: realizar la base con sus pendientes, con un <b>mortero rápido</b> ya predosificado:	RECRECEM PRE-MIX	1
2º PASO: <b>dejar secar</b> completamente mínimo 24 horas		
3º PASO: para impermeabilizar fácilmente la terraza o balcón, usaremos el mortero 100% impermeable y <b>elástico</b> :	HIDROELASTIC	2
4º PASO: aplicar una 1ª mano de <b>HIDROELASTIC</b> con una brocha, rodillo o llana fina		3
5º PASO: <b>dejar secar</b> completamente mínimo 4 horas		
6º PASO: aplicar una 2ª mano de <b>HIDROELASTIC</b> en el sentido contrario a la anterior		4
7º PASO: <b>dejar secar</b> completamente entre 24 y 36 horas		5
8º PASO: a continuación <b>pegaremos</b> la cerámica con un cemento cola específico para superficies impermeabilizadas, como es el:	TECNOCOL FLEX	6
9º PASO: dejar secar el conjunto mínimo 24 horas		
10º PASO: seguidamente, <b>rejuntar</b> la cerámica con un producto <b>hidrorepelente y flexible</b> : o incluso resistente a los <b>ácidos débiles</b> :	EUROCOLOR FLEX ó JUNTATEC	7 7
11º PASO: realizar las <b>juntas de dilatación</b> necesarias con:	SELLALASTIC	8
12º PASO: su terraza o balcón quedará perfecto, limpio, seguro, duradero, bien impermeabilizado.		9

PARA MÁS INFORMACIÓN, CONSULTAR LAS FICHAS TECNICAS CORRESPONDIENTES





# terrazas y balcones



1

Realizar la base de mortero de la terraza con sus pendientes, con un mortero rápido: **RECRECEM PRE-MIX**.



dejar secar 24 horas



2

El **HIDROELASTIC** es un producto pre-dosificado: mezclar todo el polvo con todo el líquido usando un batidor eléctrico.



3

Dar una 1ª mano con brocha, rodillo o llana fina. Procurar que no tenga más de 1 mm. de grosor.



4

Pasadas 4 horas, aplicar una 2ª mano entrecruzada, cubriéndolo todo. Remontar unos 15 cm. por las paredes laterales.



dejar secar 4 horas



5

Dejar secar la impermeabilización entre 24 y 36 horas, antes de proceder a la colocación de la cerámica.



6

Una vez mezclado el **TECNOCOL FLEX** con agua, pegaremos la cerámica usando la técnica del doble encolado.



7

Rejuntar las plaquetas con morteros hidro-repelentes como el **EUROCOLOR FLEX** o con morteros resistentes a los ácidos débiles como el **JUNTATEC**.



dejar secar 24 horas



8

Por último es siempre necesario realizar juntas de dilatación cada 16-25 m<sup>2</sup>, usando la masilla elástica **SELLALASTIC**.



9

Impermeabilizar **rápida** y fácilmente su **TERRAZA**, es posible con el mortero elástico y impermeable **HIDROELASTIC**.

TERRAZAS y BALCONES: como impermeabilizar y pegar **ECONOMICA** y rápidamente.



# RE-IMPERMEABILIZACIÓN de una TERRAZA sin quitar la cerámica antigua:

RE-IMPERMEABILIZAR, PEGAR y REJUNTAR:		foto
1º PASO: hacer una <b>limpieza alcalina</b> con: 1 parte de <b>FIX-SABO</b> + 20 partes de agua:	<b>FIX-SABO</b>	1
2º PASO: enjuagar todo con <b>agua limpia</b>		2
3º PASO: <b>DEJAR SECAR COMPLETAMENTE</b>		3
4º PASO: extender encima de la cerámica antigua, una fina capa del cemento cola <b>FIXMAX S2</b> con la ayuda de una llana fina. No sobrepasar el 1 mm. de grosor	<b>FIXMAX S2</b>	4
5º PASO: <b>dejar secar</b> ésta capita: <b>24 horas</b>		
6º PASO: para <b>re-impermeabilizar</b> fácilmente la terraza, usaremos el mortero 100% estanco y elástico <b>HIDROELASTIC</b> : aplicar una 1ª mano con una brocha, rodillo o llana fina:	<b>HIDROELASTIC</b>	5
7º PASO: <b>dejar secar</b> completamente mínimo 4 horas		
8º PASO: aplicar una 2ª mano de <b>HIDROELASTIC</b> en el sentido contrario a la anterior		6
9º PASO: <b>dejar secar</b> completamente entre 24 y 36 horas		
10º PASO: <b>pegar</b> la nueva cerámica encima de la impermeabilización. Usar la técnica del doble encolado y presionar fuertemente las piezas:	<b>TECNOCOL FLEX</b>	7
11º PASO: seguidamente, <b>rejuntar</b> la terraza con un producto <b>hidrorepelente y flexible</b> : o de fraguado <b>rápido</b> :	<b>EUROCOLOR FLEX</b> ó <b>EUROCOLOR FLEX PLUS</b>	8 8
12º PASO: por último realizar las <b>juntas de dilatación</b> con:	<b>SELLALASTIC</b>	9

PARA MÁS INFORMACIÓN, CONSULTAR LAS FICHAS TECNICAS CORRESPONDIENTES



# re-impermeabilizar una terraza

**FIXCER**

RE-IMPERMEABILIZACIÓN de una TERRAZA sin quitar la cerámica antigua



Hacer una **limpieza alcalina** con: 1 parte de **FIX-SABÓ** + 20 partes de agua.



A continuación, enjuagar todo con abundante **agua limpia**.



**DEJAR SECAR COMPLETAMENTE EL TIEMPO QUE SEA NECESARIO.**



Extender una fina capa de **FIXMAX S2** encima de la cerámica antigua. Usar una llana fina.



dejar secar 24 horas

Dar una 1ª mano de **HIDROELASTIC** con brocha, rodillo o llana fina. Procurar que no tenga más de 1 mm. de grosor.



dejar secar mínimo 4 horas

Dar una 2ª mano de **HIDROELASTIC** en sentido contrario a la 1ª mano.



dejar secar entre 24-36 horas

Usar el cemento **TECNOCOL FLEX** o **FIXARAPID FLEX**, para pegar la **nueva** cerámica encima de la impermeabilización. Es obligatorio hacer **doblo encolado**.



dejar secar mínimo 4 horas

Seguidamente rejuntar con **EUROCOLOR FLEX** o **EUROCOLOR FLEX PLUS** si hay urgencia en transitar nuevamente el nuevo pavimento.



Finalmente realizaremos las juntas de dilatación perimetrales y las de trabajo cada 16-20 m<sup>2</sup> con la masilla ultra-elástica **SELLALASTIC**.

# Cómo IMPERMEABILIZAR, pegar, y rejuntar **CERÁMICA** en PLATOS DE DUCHA:

IMPERMEABILIZAR, PEGAR y REJUNTAR :		foto
1º PASO: realizar la base del plato de ducha con un <b>mortero rápido</b> ya predosificado:	<b>RECRECEM PRE-MIX</b>	1
2º PASO: <b>dejar secar</b> completamente mínimo 24 horas		
3º PASO: para impermeabilizar fácilmente el plato de ducha, usaremos el mortero 100% impermeable y <b>elástico</b> :	<b>HIDROELASTIC</b>	2
4º PASO: aplicar una 1ª mano de <b>HIDROELASTIC</b> con una brocha, rodillo o llana fina		3
5º PASO: <b>dejar secar</b> completamente mínimo 4 horas		
6º PASO: aplicar una 2ª mano de <b>HIDROELASTIC</b> en el sentido contrario a la anterior		4
7º PASO: <b>dejar secar</b> completamente entre 24 y 36 horas		5
8º PASO: a continuación <b>pegaremos</b> la cerámica con un cemento cola específico para superficies impermeabilizadas, como es el:	<b>TECNOCOL FLEX</b>	6
9º PASO: dejar secar el conjunto mínimo 24 horas		
10º PASO: seguidamente, <b>rejuntar</b> la cerámica con un producto <b>hidrorepelente y flexible</b> : o con una masilla <b>ácido-resistente</b> :	<b>EUROCOLOR FLEX</b> 6 <b>CERPOXI</b> 7	7 7
11º PASO: realizar las <b>juntas de dilatación</b> necesarias con:	<b>SELLALASTIC</b>	8
12º PASO: su plato con <b>cerámica</b> perfecto, limpio, seguro, duradero, bien impermeabilizado.		9

PARA MÁS INFORMACIÓN, CONSULTAR LAS FICHAS TECNICAS CORRESPONDIENTES



# platos de ducha con: cerámica



1

Realizar la base de mortero del plato de ducha con sus pendientes, con un mortero rápido: **RECRECEM PRE-MIX**.



2

dejar secar  
24 horas

El **HIDROELASTIC** es un producto pre-dosificado: mezclar todo el polvo con todo el líquido usando un batidor eléctrico.



3

1ª mano

Dar una 1ª mano con brocha, rodillo o llana fina. Procurar que no tenga más de 1 mm. de grosor.



4

dejar secar  
mínimo  
4 horas

2ª mano

Pasadas 4 horas, aplicar una 2ª mano entrecruzada, cubriéndolo todo. Remontar unos 15 cm. por las paredes laterales.



5

Dejar secar la impermeabilización entre 24 y 36 horas, antes de proceder a la colocación de la cerámica.



6

Una vez mezclado el **TECNOCOL FLEX** con agua, pegaremos la cerámica usando la técnica del doble encolado.



7

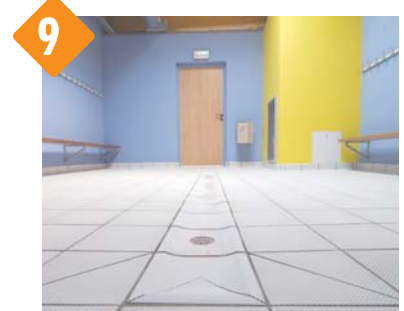
dejar secar  
24 horas

Rejuntar las plaquetas del plato de ducha con morteros hidropelentes como el **EUROCOLOR FLEX** o con masillas antiácidas como el **CERPOXI**.



8

Por último realizar las juntas de dilatación necesarias, entre la cerámica del plato de ducha y el contorno que la rodea usando la masilla elástica **SELLALASTIC**.



9

Impermeabilizar **rápida** y fácilmente su plato de ducha, es posible con el mortero elástico y impermeable **HIDROELASTIC**.

Como IMPERMEABILIZAR, pegar y rejuntar CERÁMICA en PLATOS DE DUCHA

# Cómo IMPERMEABILIZAR, pegar y rejuntar **CANTOS RODADOS** en **PLATOS DE DUCHA**:

IMPERMEABILIZAR, PEGAR y REJUNTAR :		foto
1º PASO: realizar la base del plato de ducha con un <b>mortero rápido</b> ya predosificado:	<b>RECRECEM PRE-MIX</b>	1
2º PASO: <b>dejar secar</b> completamente mínimo 24 horas		
3º PASO: para impermeabilizar fácilmente el plato de ducha, usaremos el mortero 100% impermeable y <b>elástico</b> :	<b>HIDROELASTIC</b>	2
4º PASO: aplicar una 1ª mano de <b>HIDROELASTIC</b> con una brocha, rodillo o llana fina		3
5º PASO: <b>dejar secar</b> completamente mínimo 4 horas		
6º PASO: aplicar una 2ª mano de <b>HIDROELASTIC</b> en el sentido contrario a la anterior		4
7º PASO: <b>dejar secar</b> completamente entre 24 y 36 horas		5
8º PASO: a continuación <b>pegaremos</b> los cantos rodados con un cemento cola específico para superficies impermeabilizadas, como es el:	<b>TECNOCOL FLEX</b>	6
9º PASO: dejar secar el conjunto mínimo 24 horas		
10º PASO: seguidamente, <b>rejuntar</b> los cantos rodados con un producto <b>hidrorepelente y flexible</b> : o con una masilla <b>ácido-resistente</b> :	<b>JUNTATEC</b> ó <b>CERPOXI</b>	7 7
11º PASO: realizar las <b>juntas de dilatación</b> necesarias con:	<b>SELLALASTIC</b>	8
12º PASO: su plato con <b>cantos rodados</b> perfecto, limpio, seguro, duradero, bien impermeabilizado.		9

PARA MÁS INFORMACIÓN, CONSULTAR LAS FICHAS TECNICAS CORRESPONDIENTES



# platos de ducha con: cantos rodados



1

Realizar la base de mortero del plato de ducha con sus pendientes, con un mortero rápido: **RECRECEM PRE-MIX**.



2

El **HIDROELASTIC** es un producto pre-dosificado: mezclar todo el polvo con todo el líquido usando un batidor eléctrico.



3

Dar una 1ª mano con brocha, rodillo o llana fina. Procurar que no tenga más de 1 mm. de grosor.



4

Pasadas 4 horas, aplicar una 2ª mano entrecruzada, cubriéndolo todo. Remontar unos 15 cm. por las paredes laterales.



5

Dejar secar la impermeabilización entre 24 y 36 horas, antes de proceder a la colocación de los cantos rodados.



6

Una vez mezclado el **TECNOCOL FLEX** con agua, pegaremos los cantos rodados usando una llana de **máximo 6 mm**.



7

Rejuntar las plaquetas del plato de ducha con morteros hidrorepelentes como el **JUNTATEC** o con masillas ácido-resistentes como el **CERPOXI**.



8

Por último realizar las juntas de dilatación necesarias, entre el plato de ducha y el contorno que lo rodea usando la masilla elástica **SELLALASTIC**.



9

Impermeabilizar **rápida** y fácilmente su plato de ducha con cantos rodados, es posible con el mortero elástico e impermeable **HIDROELASTIC**.

Como IMPERMEABILIZAR, pegar y rejuntar CANTOS RODADOS en PLATOS DE DUCHA

# Como IMPERMEABILIZAR una AZOTEA PLANA transitable y sin acabado cerámico.

IMPERMEABILIZAR una AZOTEA TRANSITABLE :		foto
1º PASO: realizar la regularización del soporte con un <b>mortero auto-nivelante</b> , con el objetivo de consumir a posteriori, la mínima cantidad posible de pintura impermeabilizante:	<b>FIX-NIVEL</b>	1
2º PASO: <b>dejar secar</b> completamente entre 12-24 horas		2
3º PASO: en soportes húmedos o polvorientos es imprescindible dar primero una mano del sellador <b>FIXAQUA PRIMER</b> . Sólo así evitaremos posibles remotes de humedad desde el soporte:	<b>FIXAQUA PRIMER</b>	3
4º PASO: <b>dejar secar</b> completamente mínimo 24 horas en zonas perfectamente ventiladas		
5º PASO: <b>mezclar</b> los dos componentes que conforman el <b>FIXAQUA FILM</b> con un batidor eléctrico durante 3-5 minutos:	<b>FIXAQUA FILM</b>	4
6º PASO: <b>vertido</b> : vaciar todo el cubo en el suelo		5
7º PASO: <b>extendido</b> : repartir la pintura impermeabilizante con espátulas de dientes de 3 mm.		6
8º PASO: <b>aireación</b> : a continuación, y mientras la pintura esté todavía fresca, peinaremos toda la superficie con un <b>rodillo de púas</b> para eliminar burbujas		7
9º PASO: dejar secar la pintura mínimo 6 horas		
10º PASO: <b>protección extra</b> : en azoteas con mucha insolación, es recomendable aplicar una mano de:	<b>FIXAQUA TRANS</b>	8
11º PASO: con <b>FIXAQUA FILM</b> conseguimos una protección <b>elástica</b> y muy muy <b>duradera</b> .		9

PARA MÁS INFORMACIÓN, CONSULTAR LAS FICHAS TECNICAS CORRESPONDIENTES





# azoteas planas



1 Regularizar el soporte con un mortero auto-nivelante tipo: **FIX-NIVEL**.



2 Dejar secar la regularización, nivelado, parchado,... entre 12 y 24 horas, antes de proceder al siguiente paso.



3 En soportes húmedos o polvorientos es imprescindible dar primero, una mano del **FIXAQUA PRIMER**.



4 **IMPERMEABILIZACIÓN:** el **FIXAQUA FILM** es un bi-componente que mezclaremos con un batidor eléctrico.



5 **Vertido:** se realiza a continuación y en paralelo a la última zona impermeabilizada.



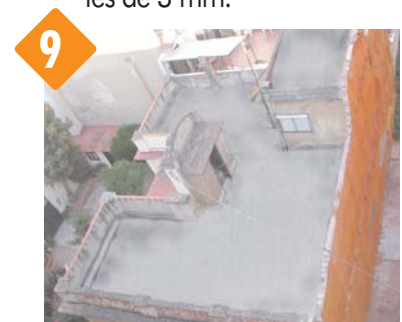
6 **Extendido:** realizar un movimiento continuo de dentro hacia afuera usando una llana de dientes de 3 mm.



7 **Aireación:** mientras esté el **FIXAQUA FILM** todavía fresco, pasar un rodillo de púas para evitar la formación de burbujas.



8 **PROTECCIÓN EXTRA** contra los rayos U.V. del sol: sólo para zonas muy expuestas a fuerte insolación, aplicar una mano final de **FIXAQUA TRANS**.



9 Con el poliuretano **ULTRA-elástico FIXAQUA FILM** podemos impermeabilizar con total garantía, una azotea expuesta al tránsito de personas.

Como IMPERMEABILIZAR una AZOTEA PLANA transitable y sin acabado cerámico.



# Como IMPERMEABILIZAR una AZOTEA CON PENDIENTE de forma económica.

IMPERMEABILIZAR una AZOTEA NO TRANSITABLE y CON PENDIENTE:		foto
1º PASO: realizar la regularización del soporte con un <b>mortero fino y cremoso</b> con el objetivo de consumir a posteriori, la mínima cantidad posible de pintura impermeabilizante:	<b>FIX-ENLUCIDO</b>	1
2º PASO: <b>dejar secar</b> completamente entre 24-48 horas		2
3º PASO: realizar una mezcla con: 2 partes de agua y 1 parte de <b>FIX-TERRATS</b> Aplicar de forma uniforme en toda la superficie:	<b>imprimación</b>	3
4º PASO: <b>dejar secar</b> completamente máximo 24 horas. En verano los tiempos se acortan.		
5º PASO: <b>aplicar</b> una 1ª mano de <b>FIX-TERRATS</b> usando un rodillo, brocha o sistema neumático pulverizador:	<b>FIX-TERRATS</b>	4
6º PASO: mientras ésta primera mano esté todavía húmeda, podemos <b>reforzar la tracción</b> de la impermeabilización, interponiendo una lámina de:	<b>velo de fibra de vidrio</b>	5
7º PASO: inmediatamente aplicar encima de la lámina de velo de vidrio un poco más de <b>FIX-TERRATS</b>		6
8º PASO: dejar secar la pintura máximo 24 horas		7
9º PASO: <b>aplicar</b> una 2ª mano de <b>FIX-TERRATS</b> usando el color final de nuestra impermeabilización.		8
10º PASO: con <b>FIX-TERRATS</b> podemos impermeabilizar muy <b>económicamente</b> nuestra azotea siempre y cuando tenga una pendiente superior al 1%.		9

PARA MÁS INFORMACIÓN, CONSULTAR LAS FICHAS TECNICAS CORRESPONDIENTES





# azoteas con pendiente



Como IMPERMEABILIZAR una AZOTEA CON PENDIENTE de forma ECONÓMICA.



Regularizar el soporte con un mortero fino, cremoso y de fácil aplicación tipo: **FIX-ENLUCIDO**.



Dejar secar la regularización, nivelado, parchado,... entre 24 y 48 horas, antes de proceder al siguiente paso.



Mezclar 2 partes de agua y 1 parte de **FIX-TERRATS**: aplicar ésta imprimación uniformemente.



**IMPERMEABILIZACIÓN**: aplicar una 1ª mano de **FIX-TERRATS** con rodillo, brocha o airless.



**refuerzo**: mientras la pintura esté todavía húmeda intercalaremos una lámina de fibra de vidrio y...



...y a continuación empaparemos bien la lámina con un poco más de **FIX-TERRATS**.



Dejar secar la 1ª mano máximo 24 horas (en verano los tiempos se acortan)



Finalmente aplicamos en perpendicular a la 1ª mano, una segunda capa de **FIX-TERRATS** con el color final de la impermeabilización.



**FIX-TERRATS** es una impermeabilización económica para azoteas no transitables con pendientes superiores al 1%.



# AZOTEA CON RASILLAS: como re-impermeabilizarla con pintura TRANSPARENTE.

RE-IMPERMEABILIZAR una AZOTEA con rasillas:		foto
<b>1º PASO:</b> el éxito de esta aplicación empieza ejecutando una <b>limpieza en profundidad</b> de la rasilla existente. Hay que <b>barrer</b> todas las hojas y suciedad presente:	<b>barrido</b>	1
<b>2º PASO:</b> a continuación limpiaremos toda la terraza. <b>Mezclar:</b> 1 parte del detergente <b>FIX-SABO</b> y 20 partes de agua y limpiar todo con un cepillo de púas de nylon:	<b>FIX-SABO</b>	2
<b>3º PASO:</b> <b>enjuagar</b> con abundante agua		2
<b>4º PASO:</b> <b>dejar secar</b> completamente		
<b>5º PASO:</b> hay que <b>localizar y reparar</b> todas las fisuras, grietas, desconches, etc. Asimismo debemos sellar correctamente <b>la unión</b> entre el sumidero y la rasilla:	<b>SELLADOR S10</b>	3-4
<b>6º PASO:</b> <b>imprimación:</b> aplicar el líquido fijador:	<b>FIXAQUA UNION</b>	5
<b>7º PASO:</b> <b>dejar secar</b> entre 5 y 24 horas según el clima		
<b>8º PASO:</b> <b>impermeabilización:</b> verter el poliuretano transparente en un cubo y aplicar una <b>1ª mano</b> con un rodillo de lana de pelo corto:	<b>FIXAQUA TRANS</b>	6-7
<b>9º PASO:</b> <b>dejar secar</b> entre 5 y 24 horas según el clima		
<b>10º PASO:</b> aplicar una <b>2ª mano</b> entrecruzándola a la primera. Aplicar cuántas manos deseemos.		8
<b>11º PASO:</b> con <b>FIXAQUA TRANS</b> , re-impermeabilizamos manteniendo el <b>aspecto estético original</b> .		9

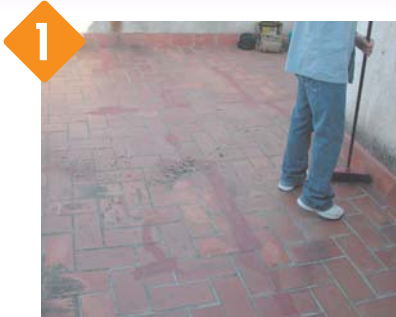
PARA MÁS INFORMACIÓN, CONSULTAR LAS FICHAS TECNICAS CORRESPONDIENTES



# impermeabilización transparente !!!

**FIXCER**

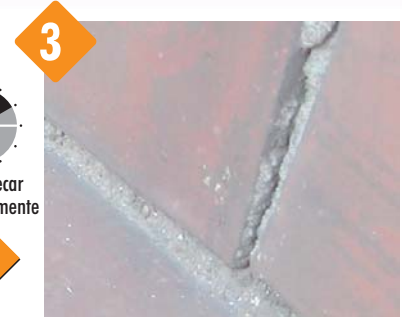
AZOTEA CON RASILLAS: como re-impermeabilizarla con pintura TRANSPARENTE



1 Barrer toda la superficie enérgicamente: si queda suciedad, ésta se pegará a la impermeabilización.



2 Limpiar toda la terraza con **FIX-SABO** diluido con 20 partes de agua, y después enjuagar bien con agua limpia.



3 Localizar todas las fisuras, grietas, desconches, puntos posibles de fugas o sumideros y ...



4 ... y repararlos con la masilla ultra-elástica **SELLADOR S10**.



5 **Imprimación:** en primer lugar aplicar el líquido fijador **FIXAQUA UNION** en toda la superficie a impermeabilizar.



6 **Impermeabilización:** verter la pintura transparente **FIXAQUA TRANS** en un cubo, y ...



7 ... aplicar una 1ª mano con un rodillo de lana de pelo corto.



8 Aplicar una 2ª mano de **FIXAQUA TRANS** entrecruzándola a la primera. Podemos aplicar cuántas manos deseemos.



9 Con el poliuretano **TRANSPARENTE** y elástico **FIXAQUA TRANS** podemos re-impermeabilizar nuestra azotea conservando su aspecto estético inicial.



# Como IMPERMEABILIZAR a CONTRAPRESIÓN bodegas, fosos de ascensor, etc.

IMPERMEABILIZAR a CONTRAPRESIÓN de forma eficaz:		foto
<p><b>1º PASO:</b> impermeabilizar a contrapresión precisa el uso de un <b>mortero especial</b>: debe ser 100% impermeable, de máxima adherencia y debe quedar fuertemente anclado en el soporte:</p>	<b>HIDROFIX</b>	3
<p><b>2º PASO:</b> el <b>HIDROFIX</b> se mezcla sólo con agua usando un batidor eléctrico. El producto así mezclado, tiene la apariencia de pintura cremosa.</p>		4
<p><b>3º PASO:</b> aplicar una <b>1ª mano</b> de grosor máximo recomendado 1 mm. Usar un rodillo, brocha o un sistema neumático pulverizador</p>		5
<p><b>4º PASO:</b> <b>dejar secar</b> completamente mínimo entre 4 y 6 horas</p>		
<p><b>5º PASO:</b> aplicar una <b>2ª mano</b> entrecruzándola a la primera de forma que no se comuniquen a nivel capilar las dos manos. Podemos aplicar <b>todas las manos necesarias</b> hasta corroborar que ya no hay salida de humedad.</p>		6
<p><b>6º PASO:</b> <b>dejar secar</b> varios días antes de proceder al acabado final. De esta forma si apareciera alguna mancha más de humedad, podríamos todavía aplicar una mano final.</p>		
<p><b>7º PASO: acabados:</b> encima del <b>HIDROFIX</b> podemos pintar, o pegar cerámica con <b>TECNOCOL FLEX</b> o podemos pegar madera.</p>		7-9

PARA MÁS INFORMACIÓN, CONSULTAR LAS FICHAS TECNICAS CORRESPONDIENTES



# bodegas: impermeabilizar a contrapresión !!!



Las **bodegas** bajo el nivel freático suelen ser puntos de entrada de agua a contrapresión.



Los **fosos de ascensor** también presentan entradas de agua ya que llegan a mucha profundidad.



**MEZCLADO:** para impermeabilizar a contrapresión, usaremos el mortero **HIDROFIX**...



...que mezclado sólo con agua se transforma en una pintura fácil de aplicar con brocha, rodillo o airless.



**1ª mano:** aplicar una 1ª mano de 1 mm. de grosor cubriendo toda la superficie a proteger.



**2ª mano:** aplicar una 2ª mano entrecruzándola a la primera. Si es preciso, podemos aplicar cuántas manos sean necesarias.

## POSIBLES ACABADOS UNA VEZ IMPERMEABILIZADO A CONTRAPRESIÓN:



Encima del **HIDROFIX** podemos pintar, preferiblemente con pinturas de base acuosa.



Encima del **HIDROFIX**, podemos pegar cualquier tipo de cerámica usando el cemento cola **TECNOCOL FLEX**.



Encima del **HIDROFIX**, podemos pegar madera, parket,...

Como IMPERMEABILIZAR a CONTRAPRESIÓN bodegas, fosos de ascensor, etc.

# VESTUARIOS y PLAYAS de PISCINAS: como impermeabilizar y pegar fácilmente.

IMPERMEABILIZAR, PEGAR y REJUNTAR :		foto
<b>1º PASO:</b> realizar la regularización de los soportes con <b>morteros rápidos</b> ya predosificados: - para los <b>SUELOS</b> el: - para las <b>PAREDES</b> el:	<b>RECRECEM PRE-MIX</b> <b>FIX-REVOCO</b>	1 1
<b>2º PASO:</b> dejar secar completamente mínimo 24 horas		
<b>3º PASO:</b> para impermeabilizar fácilmente vesturios y playas de piscinas en <b>vertical</b> u <b>horizontal</b> , usaremos el mortero 100% impermeable y <b>elástico</b> :	<b>HIDROELASTIC</b>	2
<b>4º PASO:</b> aplicar una 1ª mano de <b>HIDROELASTIC</b> con una brocha, rodillo o llana fina		3
<b>5º PASO:</b> dejar secar completamente mínimo 4 horas		
<b>6º PASO:</b> aplicar una 2ª mano de <b>HIDROELASTIC</b> en el sentido contrario a la anterior		4
<b>7º PASO:</b> dejar secar completamente entre 24 y 36 horas		5
<b>8º PASO:</b> a continuación <b>pegaremos</b> la cerámica con un cemento cola específico para superficies impermeabilizadas, como es el:	<b>TECNOCOL FLEX</b>	6
<b>9º PASO:</b> dejar secar el conjunto mínimo 24 horas		
<b>10º PASO:</b> seguidamente, <b>rejuntar</b> la cerámica con un producto <b>hidrorepelente y flexible</b> : o incluso resistente a los <b>ácidos débiles</b> :	<b>EUROCOLOR FLEX</b> ó <b>JUNTATEC</b>	7 7
<b>11º PASO:</b> realizar las <b>juntas de dilatación</b> necesarias con:	<b>SELLALASTIC</b>	8
<b>12º PASO:</b> su playa de piscina o vestuario quedarán perfectos, seguros, duraderos, bien impermeabilizados.		9

PARA MÁS INFORMACIÓN, CONSULTAR LAS FICHAS TECNICAS CORRESPONDIENTES





Realizar la regularización de paredes y suelos con **FIX-REVOCO** o/y **RECRECEM PRE-MIX**.



El **HIDROELASTIC** es un producto pre-dosificado: mezclar todo el polvo con todo el líquido usando un batidor eléctrico.



Dar una 1ª mano con brocha, rodillo o llana fina. Procurar que no tenga más de 1 mm. de grosor.



Pasadas mínimo 4 horas, aplicar una 2ª mano entrecruzada, cubriéndolo todo.



Dejar secar la impermeabilización entre 24 y 36 horas, antes de proceder a la colocación de la cerámica.



Una vez mezclado el **TECNOCOL FLEX** con agua, pegaremos la cerámica usando la técnica del doble encolado.



Rejuntar las plaquetas con morteros hidro-repelentes como el **EUROCOLOR FLEX** o con morteros resistentes a los ácidos débiles como el **JUNTATEC**.



Por último realizar las juntas de dilatación necesarias, entre la cerámica del suelo y las paredes usando la masilla elástica **SELLALASTIC**.



Impermeabilizar **rápida** y fácilmente las paredes de la ducha o todo su vestuario, es posible con el mortero elástico e impermeable **HIDROELASTIC**.



# PISCINA PUBLICA: como ejecutarla CORRECTAMENTE

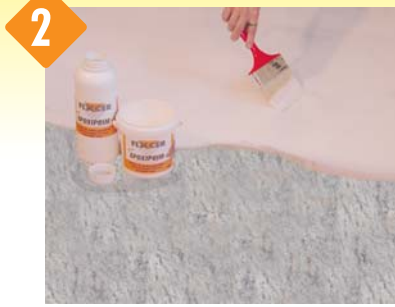
CONSTRUCCION DE UNA NUEVA PISCINA		foto
1º PASO: cómo evitar <b>futuras fugas</b> en las uniones pared-solera del hormigón:	<b>FUGA-STOP</b>	1
2º PASO: cómo unir hormigón <b>nuevo</b> con hormigón ya <b>seco</b> :	<b>EPOXIPRIM</b>	2
3º PASO: cómo evitar <b>fugas</b> en los <b>pasamuros</b> de <b>PVC</b> :	<b>SELLADOR S10</b>	3-4
4º PASO: cómo realizar los <b>revocos</b> de las <b>paredes</b> :	<b>FIX-REVOCO</b>	5
5º PASO: cómo realizar la <b>solera</b> del vaso de la piscina: 1º.- aplicar una <b>lechada de agarre</b> : 2º.- aplicar el <b>mortero</b> :	<b>PRIMFIX +pórtland</b> <b>RECRECEM PRE-MIX</b>	6 7
6º PASO: cómo <b>impermeabilizar</b> el vaso de la piscina:	<b>HIDROELASTIC</b>	8-9
7º PASO: realizar la <b>PRUEBA DE ESTANQUEIDAD</b> : llenar la piscina con agua durante 3 semanas y reparar todas las posibles fisuras que aparezcan		10
8º PASO: cómo <b>pegar</b> cerámica encima de la <b>impermeabilización</b> de <b>HIDROELASTIC</b> :	<b>TECNOCOL FLEX</b>	11
9º PASO: cómo <b>rejuntar</b> adecuadamente: 1º <b>opción</b> .- rejuntado <b>económico</b> : 2º <b>opción</b> .- rejuntado <b>hidrorepelente, flexible</b> y resistente a los <b>ácidos débiles</b> :	<b>FIXCOLOR 0/4 ó 4/16</b> <b>JUNTATEC</b>	12
10º PASO: dejar <b>secar el conjunto 5-7 días</b> y disfrutar con seguridad de su nueva piscina.		

PARA MÁS INFORMACIÓN, CONSULTAR LAS FICHAS TECNICAS CORRESPONDIENTES





**1 IMPRESCINDIBLE:** evitar futuras fugas en la unión pared-solera con el **FUGA-STOP**.



**2** Antes de verter hormigón nuevo encima de hormigón ya seco, aplicar **EPOXIPRIM**.



realizar el vaso de hormigón y dejar secarlo

**3** Sellar todos los encuentros plástico-hormigón: 1º aplicar la **IMPRIMACION SELLADOR S10**.



dejar secar entre 1-4 horas

Una vez esté seca la imprimación, aplicar la masilla ultra-elástica **SELLADOR S10**.



**5** **PAREDES:** realizar el revoco de las paredes con el mortero de piscinas: **FIX-REVOCO**.



**6** **SOLERA:** en primer lugar aplicar una lechada de agarre formada por 1 parte de portland + 1 parte del látex **PRIMFIX**...



... y sin dejar secar la lechada de agarre, verter y nivelar el mortero **RECCEM PRE-MIX**.



dejar secar 24 horas

**8** **IMPERMEABILIZACIÓN:** aplicar una 1ª mano del mortero super-elástico **HIDROELASTIC**.



dejar secar entre 4-6 horas

**9** **IMPERMEABILIZACIÓN:** aplicar una 2ª mano de **HIDROELASTIC** entrecruzándola a la 1ª.



**10** **PRUEBA DE ESTANQUEIDAD:** para su seguridad, ahora es el momento de comprobar la correcta estanqueidad de la piscina.



vaciar la piscina y dejarla secar

**11** **PEGADO de la CERÁMICA:** usar **obligatoriamente** el cemento **TECNOCOL FLEX**. Hacer **doble encolado**.



dejar secar entre 24-36 horas

**12** **REJUNTADO:** usar el **JUNTA-TEC**, y dejar **secar TODO** entre **5-7 días** antes de llenar nuevamente la piscina.

# REPARACIÓN de PISCINAS con PÉRDIDAS de AGUA, sin quitar la cerámica antigua:

RE-IMPERMEABILIZAR, PEGAR y REJUNTAR una PISCINA		foto
1º PASO: hacer una <b>limpieza ácida</b> con: 1 parte de <b>GRESNET</b> + 5 partes de agua:	<b>GRESNET</b>	1
2º PASO: hacer una <b>limpieza alcalina</b> con: 1 parte de <b>FIX-SABO</b> + 20 partes de agua:	<b>FIX-SABO</b>	2
3º PASO: enjuagar paredes y suelo con <b>agua limpia</b> .		3
4º PASO: <b>DEJAR SECAR COMPLETAMENTE</b>		4
5º PASO: realizar un enfoscado con <b>FIXMAX S2</b> con la ayuda de una llana fina. Interponer (obligatoriamente) la malla <b>FIX-MALLA REVOCOS</b> . El grosor máximo final cemento-malla-cemento no debe exceder 1 mm.	<b>FIXMAX S2</b>	5-8
6º PASO: <b>dejar secar</b> el enfoscado: <b>24 horas</b>		9
7º PASO: cómo <b>re-impermeabilizar</b> el vaso de la piscina:	<b>HIDROELASTIC</b> (de fácil uso y económico)	10
8º PASO: <b>pegar</b> el nuevo mosaico vítreo ó la nueva cerámica con <b>TECNOCOL FLEX</b> . Usar una llana de dientes. Usar la técnica del doble encolado y/o presionar fuertemente las piezas:	<b>TECNOCOL FLEX</b>	11
9º PASO: seguidamente, <b>rejuntar</b> la piscina con un producto <b>hidrorepelente, flexible</b> y resistente a los <b>ácidos débiles</b> :	<b>JUNTATEC</b>	12
10º PASO: dejar <b>secar el conjunto 5-7 días</b> y disfrutar <b>nuevamente</b> de la piscina.		

PARA MÁS INFORMACIÓN, CONSULTAR LAS FICHAS TECNICAS CORRESPONDIENTES



# re-impermeabilizar piscinas

**FIXCER**

REPARACION de PISCINAS con PERDIDAS de AGUA

1



Hacer una **limpieza ácida** con: 1 parte de **GRESNET** + 5 partes de agua.

2



Después, hacer una **limpieza alcalina** con: 1 parte de **FIX-SABO** + 20 partes de agua.

3



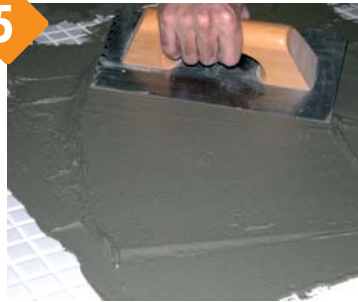
A continuación, enjuagar paredes y suelo con abundante **agua limpia**.

4



**DEJAR SECAR COMPLETAMENTE TODO EL TIEMPO QUE SEA NECESARIO.**

5



Extender una fina capa de **FIXMAX S2** encima de la cerámica antigua. Usar la llana fina...

6



...y mientras esté todavía fresca, interponer **obligatoriamente** la **FIX-MALLA REVOCOS** de 10x10mm...

7



... La malla se coloca en toda la superficie de la piscina (paredes y fondo) y ...

8



... se extiende **inmediatamente** otra capa fina de **FIXMAX S2** hasta cubrirla totalmente.

9



**DEJAR SECAR EL CONJUNTO CEMENTO-MALLA-CEMENTO UNAS 24 HORAS.**

10



**IMPERMEABILIZACION:** aplicar dos manos de **HIDROELASTIC** usando una llana fina o rodillo. Grueso: 1 mm. por capa. Dejar 4 horas entre capa y capa.



11



Usar **obligatoriamente** el cemento **TECNOCOL FLEX** para pegar la **nueva** cerámica encima de la impermeabilización. Es obligatorio hacer **doble encolado**.



12



Finalmente rejuntar con **JUNTA-TEC**, y dejar **secar TODO EL CONJUNTO** entre **5-7 días** antes de llenar nuevamente la piscina.

# FACHADAS: como evitar la entrada del agua de LLUVIA.

IMPERMEABILIZAR FACHADAS DE LADRILLO CONTRA LA LLUVIA		foto
<p><b>1º PASO:</b> las fachadas de piedra natural, de mortero, de hormigón, monocapas, ladrillos, etc. suelen ser <b>muy absorbentes</b>. El agua de la lluvia es absorbida por este tipo de soportes provocando <b>humedades en el interior</b> de las viviendas. Debemos protegerlas.</p>		1
<p><b>2º PASO:</b> aplicar una <b>1ª mano</b> del impermeabilizante transparente, usando un rodillo de lacar. Hay que saturar completamente el soporte:</p>	<b>FIX-WALL</b>	2
<p><b>3º PASO:</b> <b>dejar secar</b> completamente mínimo 24 horas</p>		2
<p><b>4º PASO:</b> aplicar una <b>2ª mano</b> de <b>FIX-WALL</b>. Podemos aplicar cuántas manos sean necesarias.</p>		2

PARA MÁS INFORMACIÓN, CONSULTAR LAS FICHAS TECNICAS CORRESPONDIENTES

## COMO IMPERMEABILIZAR UNA FACHADA DE LADRILLO VISTO CONTRA LA LLUVIA:



1 Cuando llueve, las piezas absorbentes como el ladrillo visto, se empapan, provocando humedades en el interior de los pisos.



2 Para evitarlo, aplicaremos dos manos del líquido hidro-repelente **FIX-WALL** hasta la completa saturación del soporte.



3 Con **FIX-WALL** el agua forma pequeñas gotitas en la superficie que resbalan hacia abajo evitando que penetren en el soporte.

# PAVIMENTOS: como protegerlos contra manchas de agua y aceite.

IMPERMEABILIZAR PAVIMENTOS ABSORBENTES:		foto
1º PASO: los pavimentos rústicos son cálidos, naturales pero muchas veces <b>absorben y se manchan</b> . Hay que protegerlos contra el agua y el aceite.		1
2º PASO: en primer lugar, eliminaremos toda la suciedad y sales blanquecinas con el ácido limpiador <b>GRESNET</b> mezclado con 5 partes de agua.		2
3º PASO: a continuación enjuagar con agua limpia.		2
4º PASO: <b>dejar secar</b> completamente aprox. 7 días		
5º PASO: aplicar una <b>1ª mano</b> del impermeabilizante transparente, usando un rodillo de lacar. Hay que saturar completamente el soporte con:	<b>FIX-OIL</b>	3
6º PASO: <b>dejar secar</b> completamente mínimo 24 horas		
7º PASO: aplicar una <b>2ª mano</b> de <b>FIX-OIL</b> . Podemos aplicar cuántas manos sean necesarias.		3

PARA MÁS INFORMACIÓN, CONSULTAR LAS FICHAS TECNICAS CORRESPONDIENTES

## COMO IMPERMEABILIZAR UN PAVIMENTO CONTRA MANCHAS DE AGUA Y DE ACEITE:



Los pavimentos rústicos son cálidos pero a veces también son absorbentes. Si queremos que **no se ensucien**, hay que protegerlos.



En primer lugar, realizaremos una limpieza ácida para eliminar todos los restos de efflorescencias. Usar el ácido **GRESNET** diluido con 5 partes de agua.



Con el pavimento completamente seco, aplicar dos manos del líquido hidro e óleo-repelente **FIX-OIL** hasta la completa saturación del soporte.



**FIXCER PRODUCTS S.A.** Ctra. Sant Cugat Km. 3 - Ap. correos 109 • 08290 Cerdanyola del Vallès (Barcelona)  
Tel. 93 580 20 00 - Fax. 93 580 15 51 • [www.fixcer.com](http://www.fixcer.com) - E-mail: [fixcer@fixcer.com](mailto:fixcer@fixcer.com)