

FUGA-STOP

Cordón hidro-expansivo para el sellado estanco de juntas de construcción.

¿dónde podemos aplicar el FUGA-STOP?:

- ◆ **FUGA-STOP** se puede aplicar en estructuras de hormigón.
- ◆ Las estructuras de hormigón, tienen juntas de trabajo, juntas de construcción, juntas frías, juntas de hormigonado, etc. Todas ellas son posibles vías por donde se puede filtrar el agua.
- ◆ Si embutimos en el hormigón el **FUGA-STOP**, el agua que se filtre por una de estas juntas llegará al **FUGA-STOP**, y éste absorberá ésta agua y expandirá cerrando la fisura y el progresivo avance del agua.
- ◆ **FUGA-STOP** es un producto preventivo. NO es un producto de reparación.

Requisitos a la hora de colocar el FUGA-STOP:

- ◆ Colocamos el **FUGA-STOP** en horizontal o en vertical sujetándolo con clavos.
- ◆ Vertimos el hormigón nuevo dentro del encofrado de forma que rodeamos el **FUGA-STOP** con un **mínimo de 7 cm. de hormigón** en todo su alrededor.
- ◆ El hormigón tiene mucha agua. Ésta agua entra en contacto con el **FUGA-STOP**, pero en las primeras 48 horas de contacto el **FUGA-STOP** no expandirá porque su expansión está retardada a propósito.



FUGA-STOP es garantía de estanqueidad.

¿cómo funciona el FUGA-STOP?:

- ◆ **FUGA-STOP** expande solamente en el sentido por donde le llega el agua. El resto de **FUGA-STOP** queda sin reaccionar por si en el futuro se forma otra fisura y le llega más agua.
- ◆ Las juntas hidro-expansivas de **nuestra competencia**, son diferentes: expanden una sola vez y en su totalidad: cuando se forme otra fisura no podran atajarla.

ATENCIÓN

No usar **FUGA-STOP**:

- ◆ En grietas del hormigón: no es una masilla de reparación. Es una junta de prevención.
- ◆ En morteros delgados.
- ◆ Sin cumplir todos los requisitos técnicos descritos a continuación.



Embutir el **FUGA-STOP** y hormigonar entre encofrados.

INSTRUCCIONES DE APLICACION DEL FUGA-STOP:



1 **FUGA-STOP** se suministra en rollos de 5 ml: sólo debemos desenrollarlo.



2 Colocar el **FUGA-STOP** en el centro de la junta de trabajo a sellar, entre las esperas.



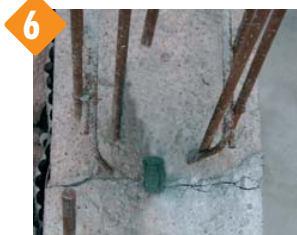
3 El soporte debe estar limpio de polvo. Barrer antes de iniciar la colocación.



4 Lo sujetaremos con simples clavos. El objetivo es conseguir que no se mueva durante el hormigonado.



5 Cuando se termine un rollo podemos solaparlo con el siguiente unos 3 cm.



6 Una vez hormigonado, debe haber mínimo 7cm. de hormigón alrededor.

¿cómo actúa el FUGA-STOP a diferencia de nuestra competencia?



1 Una vez colocado y hormigonado, el **FUGA-STOP** está en estado latente.



2 Si la junta entre hormigones se abre, el **FUGA-STOP** expande sólo en el sentido de la fuga.



3 Las otras juntas expanden en todas direcciones provocando tensiones en el hormigón.

CONSUMO:

Es directamente proporcional al número de metros lineales a sellar. Recomendamos añadir algún metro más por si deciden realizar solapes en la unión de rollo con rollo.

